

DISPONIBILITÉS PARCS

LOCATION / OCCASION

À reconditionner, à repeindre

Page 1



GAMME MATERIEL	TYPE & CARACTÉRISTIQUES TECHNIQUES	TYPES DE DÉCHETS
PRESSE À BALLES HORIZONTALE		
	STAR 90 Immatriculation : 1501 Année : 09/2016 Puissance électrique : 3x400V + T - 63A Poids : 6500 kg Côté armoire électrique : gauche - Côté alimentation électrique : gauche Trémie de chargement : manuel gauche avec cellule de démarrage	Cartons tous types... 
	Options : Lève Conteneur (LC), Peinture (RAL au choix), trémie	
PRESSE HORIZONTALE 90		
	Immatriculation : 1503 Année : 10/2016 Dimensions (longueur x largeur x hauteur) : 8465x 2145x 3750mm Puissance électrique : 3x400V + T – 63A Poids : 6500kg Compteur horaire : 50H Côté armoire électrique : gauche Côté alimentation électrique : gauche	
	Options : Lève Conteneur (LC), Peinture (RAL au choix), trémie	
ROLL PACKER MOBILE		
	RPM-VII BERGMANN Type : RP7700 M-VI Année : 07/2017 Numéro de série : 07-BE013658-17 Poids : 8000 kg Intensité : 12 VDC / 230 VAC Puissance : 27,9 kW Niveau sonore : 78 dB Accessoires : crochet de déplacement de benne, peigne de nettoyage du rouleau	Cartons , palettes, bois... 
ROLL PACKER FIXE		
	ROLL PACKER 7700 Type : Roll Packer Fixe RP7700-107 Numéro de série : BE04419-08 Année : 02/2008 Poids : 3500 kg Alimentation électrique : 380VAC 3 Ph 50Hz Puissance moteur : 5,5kW – 12,5A Puissance max : 220 bar Côté armoire électrique : droit Côté alimentation électrique : droit	Cartons , palettes, bois... 

DISPONIBILITÉS PARCS

LOCATION / OCCASION

À reconditionner, à repeindre

Page 2



GAMME MATERIEL	TYPE & CARACTÉRISTIQUES TECHNIQUES	TYPES DE DÉCHETS
ROLL PACKER FIXE 	ROLL PACKER 7700 Type : Roll Packer Fixe RP7700-107 Numéro de série : 12-BE005379-08 Compteur horaire : 3519 Année : 2008 Poids : 3500 kg Alimentation électrique : 380V AC 3 50Hz Puissance moteur : 5,5kW – 12,5A Puissance max : 220 bar	Cartons , palettes, bois... 
COMPACTEURS À VIS 	MODEL 5 H&G Immatriculation : 8122 Poids : 4000 kg Lacérateur de carton double : 1x2.2kW + 1x0.55kW - Vis principale : 15kW Dimensions (longueur x largeur x hauteur avec trémie) : 1539 x 2845 x 2600 mm Dimensions ouverture de trémie : 1500 x 1500mm Trémie renforcée Mode de chargement actuel : manuel à quai Côté alimentation électrique : droit	Cartons tous types... 
COMPACTEURS MONOBLOCS À PELLE 	MPB405ST8 BERGMANN Immatriculation : 12-BE016984-18 Année : 12-2018 Volume compacteur : 8,5m ³ Poids : 2850kg Poids max autorisé (chargé) : 6050kg Alimentation électrique : 400V AC 3 50Hz Puissance moteur : 5,5kW - 25A Côté armoire électrique : droit Côté alimentation électrique : droit	Déchets humides, DIB, emballages... 
	TM20 SX Immatriculation : 1412 Année : 09/2012 Poids : 3650 kg Volume du compacteur : 20m ³ Compteur horaire : 1180 Côté prise d'alimentation : droit Côté armoire électrique : droit	

DISPONIBILITÉS PARCS



LOCATION / OCCASION

À reconditionner, à repeindre

Page 3

GAMME MATERIEL

TYPE & CARACTÉRISTIQUES TECHNIQUES

TYPES DE DÉCHETS

COMPACTEURS MONOBLOCS À PELLE



TM20

Immatriculation : 1562
Année : 10-2016
Poids : 4000 kg
Volume du compacteur : 20m3
Mode de chargement : lève conteneur intégré
Côté armoire électrique : droit
Côté alimentation électrique : droit

Déchets humides, DIB, emballages...



Options : Peinture (RAL au choix)



APB607SN20 BERGMANN — MONOBLOC À PLAQUE

Numéro de série : 11-BE007169-10
Année : 11/2010 Poids : 4610kg
Volume du compacteur : 20,8m3
Alimentation électrique : 380V AC 3 50Hz
Puissance moteur : 5,5kW – 12,5A
Puissance max : 200 bar - Poids de charge : 8000kg
Volume sonore : 64dB
Côté armoire électrique : droit Côté alimentation électrique : droit



Options : Lève Conteneur (LC), Peinture (RAL au choix), trémie, capot de trémie

COMPACTEURS MONOBLOCS À BOUCLIER



MONOBLOC TM10

Immatriculation : 1271
Volume du compacteur : 10m3
Année : 05/2010
Poids : 2850 kg
Compteur horaire : 849
Côté armoire électrique : droit - Côté alimentation électrique : droit
Type de porte de caisson : vantail

Déchets secs, DIB, emballages...



Options : Peinture (RAL au choix), Lève Conteneur, Trémie, capot de trémie



SOLEN PM20 LCI

Numéro de série : PMS0410
Année : 2023
Poids : 4380 kg
Volume du compacteur : 20m3
Mode de chargement : Lève Conteneur intégré avec grilles de protection
Type étanchéité : renforcée
Côté armoire électrique : droit
Côté alimentation électrique : droit



Options : Peinture (RAL au choix), Lève Conteneur, Trémie, capot de trémie

Exclusivité Location

DISPONIBILITÉS PARCS

LOCATION / OCCASION

À reconditionner, à repeindre

Page 4



GAMME MATERIEL	TYPE & CARACTÉRISTIQUES TECHNIQUES	TYPES DE DÉCHETS
COMPACTEURS MONOBLOCS À BOUCLIER		
	SOLEN PM20 LCI Numéro de série : PMS0461 Année : 2023 Poids : 4380 kg Volume du compacteur : 20m3 Mode de chargement : Lève Conteneur intégré avec grilles de protection Type étanchéité : renforcée Côté armoire électrique : droit Côté alimentation électrique : droit	Déchets secs, DIB, emballages... 
	MONOBLOC PM20S LCI Numéro de série : PMS0421 Année : 2023 - Poids : 4380 kg Volume du compacteur : 20m3 Mode de chargement : Lève Conteneur intégré avec grilles de protection Type étanchéité : renforcée Côté armoire électrique : droit Côté alimentation électrique : gauche Puissance : 4kW	
	SOLEN PM20 Numéro de série : PMS0300 Année : 2019 Poids : 4730 kg Compteur horaire : <250h Volume du compacteur : 20m3 Puissance : 5.5 kW - Force compactage : 36T Côté armoire électrique : droit Côté prise électrique : droit	
	SOLEN PM20 LCI Numéro de série : PMS0494 - Année : 2024 - Poids : 4800 kg Volume du compacteur : 20m3 - Mode de chargement : Lève Conteneur intégré avec grilles de protection (préhensions DIN) Type d'ouverture : Grande ouverture 1350 x 1790mm Puissance : 4 Kw - Côté armoire électrique : droit Côté alimentation électrique : droit Présence d'une étanchéité renforcée : Oui Présence d'une bonde de vidage : Oui Présence d'une valve de vidange : Oui	Options : Peinture (RAL au choix), Lève Conteneur, Trémie, capot de trémie 

Options : Peinture (RAL au choix), Lève Conteneur, Trémie, capot de trémie

Exclusivité Location

Options : Peinture (RAL au choix), Lève Conteneur, Trémie, capot de trémie

Exclusivité Location

DISPONIBILITÉS PARCS



LOCATION / OCCASION

À reconditionner, à repeindre

Page 5

GAMME MATERIEL

TYPE & CARACTÉRISTIQUES TECHNIQUES

TYPES DE DÉCHETS

COMPACTEURS MONOBLOCS À BOUCLIER



SOLEN PM20 LCI

Numéro de série : PMS0451
 Année : 2023
 Poids : 4580 kg
 Volume du compacteur : 20m3
 Type d'ouverture de chargement : grande ouverture 1350 x 1790 mm
 Mode de chargement : Lève Conteneur intégré avec grilles de protection (Préhensions DIN)
 Puissance : 4 kW

Déchets secs, DIB, emballages...



Exclusivité Location



MONOBLOC PM20S LCI

Numéro de série : PMS0426
 Année : 2023 - Poids : 4380 kg
 Volume du compacteur : 20m3
 Mode de chargement : Lève Conteneur intégré avec grilles de protection
 Type étanchéité : renforcée
 Côté armoire électrique : droit
 Côté alimentation électrique : droit
 Puissance : 4kW



Exclusivité Location



SOLEN PM20 AVEC LCI (LÈVE CONTENEUR INTÉGRÉ)

Numéro de série : PMS0052 - 0322-11-22AA
 Année : 2014
 Poids : 4730 kg (sans LC)
 Volume du compacteur : 20m3 Mode de chargement : Lève Conteneur intégré avec grilles de protection Type étanchéité : renforcée Bonde de vidange : oui
 Côté armoire électrique : droit Côté alimentation électrique : droit et gauche avec sélecteur Accessoire : système digisafe par digicode installé



MONOBLOC TM20

Immatriculation : SN1379
 Année : 04-2012
 Poids : 3650 kg
 Volume du compacteur : 20m3
 Mode de chargement : Trémie à quai
 Côté armoire électrique : droit
 Côté alimentation électrique : droit



Options : Peinture (RAL au choix), Lève Conteneur, Trémie, capot de trémie

DISPONIBILITÉS PARCS



LOCATION / OCCASION

À reconditionner, à repeindre

Page 6

GAMME MATERIEL	TYPE & CARACTÉRISTIQUES TECHNIQUES	TYPES DE DÉCHETS
COMPACTEURS MONOBLOCS À BOUCLIER		
	SOLEN PM20 Numéro de série : PMS0299 Année : 2019 – Poids : 4730 kg Puissance : 5.5 kW- Volume du caisson : 20m3 Coté prise électrique : Droit (sens de compaction) Coté armoire de commande : Gauche Mode de chargement : Trémie réhaussée 3 côtés pour chargement à quai Options : Commande déportée.	Déchets secs, DIB, emballages... 
	SOLEN PM15 Numéro de série : PMS0093 Année : 2014 - Poids : 3950 kg Volume du compacteur : 15m3 Mode de chargement : Manuel au sol (trémie à quai ou Lève Conteneur au sol ou à quai en option). Ouverture de chargement : 1100x1490mm - Hauteur de chargement : 1500mm Présence de vanne de vidage : oui côté droit Côté armoire électrique : gauche - Côté branchement électrique : gauche	
	SOLEN PM20 Numéro de série : PMS0301 Année : 2019 – Poids : 4730 kg Puissance : 5.5 kW- Volume du caisson : 20m3 Coté prise électrique : Gauche (sens de compaction) Coté armoire de commande : Droite Mode de chargement : Trémie réhaussée 3 côtés pour chargement à quai Options : Commande déportée fixée sur trémie	
	TMC2000 Immatriculation : 1025 Année : 2006 Poids à vide : 3650 kg Côté armoire électrique : droit Côté prise électrique : droit Côté des commandes : droit Compléments : trémie entièrement fermée, chargement possible des 2 côtés Options : Peinture (RAL au choix), Lève Conteneur, Trémie, capot de trémie	

DISPONIBILITÉS PARCS

LOCATION / OCCASION

À reconditionner, à repeindre

Page 7



GAMME MATERIEL	TYPE & CARACTÉRISTIQUES TECHNIQUES	TYPES DE DÉCHETS
COMPACTEURS MONOBLOCS À BOUCLIER		
	MONOBLOC TMC2000 Immatriculation : 1120 Année : 03-2008 Volume du compacteur : 20m3 Poids : 2850 kg Compteur horaire : 1227 Mode de chargement : trémie chargement manuel au sol Côté prise électrique : droit Côté armoire électrique : gauche	Déchets secs, DIB, emballages...
	Options : Lève Conteneur (LC), Peinture (RAL au choix), trémie, capot de trémie	
	MONOBLOC SOLEN 20 Numéro de série : PMS0347 Année : 2021 Poids : 4730 Volume du compacteur : 20m3 Mode de chargement : Manuel au sol (trémie à quai ou Lève Conteneur au sol ou à quai en option). Côté armoire électrique : droit Côté alimentation électrique : droit	
	MONOBLOC PM20S Immatriculation : PMR0102 Année : 2021 - Poids : 3880 kg Capacité : 20m3 - Mode de chargement : manuel au sol Dimensions (longueur x largeur x hauteur): 6740 x 2525 x 2610 mm - Ouverture de chargement : 1100 x 1490 mm Force de compactage : 36 tonnes - Puissance moteur : 5,5 kW - Côté prise électrique : droit (sens de poussée) Côté armoire électrique : droit (sens de poussée)	
	SOLEN PM20 Numéro de série : PMS0296 Année : 2019 - Poids : 4730 kg Puissance : 5.5 kW- Volume du caisson : 20m3 Coté prise électrique : Droit (sens de compaction) Coté armoire de commande : Droit Mode de chargement : Trémie 3 côtés pour chargement à quai	
	Options : Commande déportée fixée sur trémie, étanchéité	

Exclusivité Location

DISPONIBILITÉS PARCS



LOCATION / OCCASION

À reconditionner, à repeindre

Page 8

GAMME MATERIEL

TYPE & CARACTÉRISTIQUES TECHNIQUES

TYPES DE DÉCHETS

COMPACTEURS MONOBLOCS À BOUCLIER



SOLEN PM20

Numéro de série : PMS0086
Année : 2014
Poids : 4730 kg
Volume du compacteur : 20m3
Mode de chargement : Manuel au sol (trémie à quai ou Lève Conteneur au sol ou à quai en option).
Côté armoire électrique : droit
Côté alimentation électrique : droit

Déchets secs, DIB, emballages...



MONOBLOC PM20S

Immatriculation : PMR0103
Année : 2021 - Poids : 3880 kg
Capacité : 20m3 - Mode de chargement : manuel au sol
Dimensions (longueur x largeur x hauteur): 6740 x 2525 x 2610 mm - Ouverture de chargement : 1100 x 1490 mm
Force de compactage : 36 tonnes - Puissance moteur : 5,5 kW - Côté prise électrique : droit (sens de poussée)
Côté armoire électrique : droit (sens de poussée)



Exclusivité Location



SOLEN PM20 AVEC LCI AFNOR (LÈVE CONTENEUR INTÉGRÉ)

Immatriculation : PMS0319
Année : 2019 - Poids : 4000kg
Puissance moteur : 5,5kW
Alimentation électrique : 400V + T
Ouverture de trémie : 1100 x 1490mm Côté prise électrique : droite et gauche - Côté armoire électrique : droit



Exclusivité Location



SOLEN PM20S AVEC LCI (LÈVE CONTENEUR INTÉGRÉ)

Numéro de série : PMS0375
Année : 2022
Poids : 4000 kg
Volume du compacteur : 20m3
Mode de chargement : Lève Conteneur intégré avec grilles de protection
Puissance : 4 kW
Côté armoire électrique : droit



DISPONIBILITÉS PARCS

LOCATION / OCCASION

À reconditionner, à repeindre

Page 9

GAMME MATERIEL

TYPE & CARACTÉRISTIQUES TECHNIQUES

TYPES DE DÉCHETS

COMPACTEURS MONOBLOCS À BOUCLIER



MONOBLOC PM20S

Immatriculation : PMR0101
 Année : 2021 - Poids : 3880 kg
 Capacité : 20m3 - Mode de chargement : manuel au sol
 Dimensions (longueur x largeur x hauteur): 6740 x 2525 x 2610 mm - Ouverture de chargement : 1100 x 1490 mm
 Force de compactage : 36 tonnes -
 Puissance moteur : 5,5kW - Côté prise électrique : droit Côté armoire électrique : droit (sens de poussée)

Déchets secs, DIB, emballages...



Exclusivité Location



MONOBLOC TM15

Immatriculation : 1558
 Année : 06-2016
 Poids : 3650 kg
 Capacité théorique par heure : 102 m3
 Puissance moteur : 10 CV - 5,5 kW
 Mode de chargement compatible : manuel au sol ou à quai



Options : Peinture (RAL au choix), Lève Conteneur, Trémie, capot de trémie



MONOBLOC 15M3

Marque : MATEX
 Type : monobloc à bouclier (aussi appelé à tiroir)
 Mode de chargement actuel : manuel depuis le sol
 Côté des commandes : gauche
 Côté armoire électrique : gauche
 Côté branchement électrique : gauche



Options : Peinture (RAL au choix), Lève Conteneur, Trémie, capot de trémie



MONOBLOC TMC1000

Immatriculation : 1221
 Année : 2009
 Poids à vide : 2850 kg
 Capacité théorique par heure : 70 m3
 Moteur électrique – puissance : 10 CV – 5,5 kW
 Compléments : trémie entièrement fermée, chargement possible des 2 côtés, présence d'une vanne de vidange arrière gauche.



DISPONIBILITÉS PARCS

LOCATION / OCCASION

À reconditionner, à repeindre

Page 10

GAMME MATERIEL

TYPE & CARACTÉRISTIQUES TECHNIQUES

TYPES DE DÉCHETS

COMPACTEURS MONOBLOCS À BOUCLIER

**TMC2000**

Immatriculation : 1182

Année : 09-2009

Volume du compacteur : 20m3

Poids : 3800kg

Mode de chargement : chargement manuel au sol

Côté prise électrique : gauche (sens de compaction)

Côté armoire électrique : droite (sens de compaction)

Déchets secs, DIB, emballages...

Options : Peinture (RAL au choix), Lève
Conteneur, Trémie, capot de trémie**TMC2000**

Immatriculation : 1127

Année : 2006

Poids à vide : 3650 kg

Côté armoire électrique : droit

Côté prise électrique : droit

Côté des commandes : droit

Compléments : trémie entièrement fermée, chargement possible
des 2 côtésOptions : Peinture (RAL au choix), Lève
Conteneur, Trémie, capot de trémie**TMC2000**

Immatriculation : 1024

Année : 2006 - Poids à vide : 3650 kg

Côté armoire électrique : droit

Côté prise électrique : droit

Côté commande à distance : droit

Particularités : trémie entièrement fermée, chargement
possible des 2 côtés, présence d'une vanne de vidange arrière gaucheOptions : Peinture (RAL au choix), Lève
Conteneur, Trémie, capot de trémie**MONOBLOC TM20**

Numéro de série : 1574

Année : 02-2017

Poids : 3800kg

Volume du compacteur : 20m3

Côté armoire électrique : droit

Options : Peinture (RAL au choix), Lève
Conteneur, Trémie, capot de trémie

DISPONIBILITÉS PARCS

LOCATION / OCCASION

À reconditionner, à repeindre

Page 11



GAMME MATERIEL	TYPE & CARACTÉRISTIQUES TECHNIQUES	TYPES DE DÉCHETS
COMPACTEURS POSTE FIXE LONG 	TFL 3600 Immatriculation : 1044 Année : 2007 Poids : 4280kg Dimensions (hors tout) : 1700 x 1850 x 5000 mm Dimension de la chambre de compaction : 1550mm x 2000mm Moteur électrique : 7,5kW	Cartons tous types, papiers, plastiques, DIB... 
	Options : Peinture (RAL au choix), Lève Conteneur, Trémie, capot de trémie, caisson	
	SOLEN - PF2000 Numéro immatriculation : PFS0154/2015 Année : 2015 Dimensions (longueur x largeur x hauteur) : 5015 x 1695 x 1220mm Ouverture de chargement : 2000 x 1500mm Force de compactage : 50 tonnes Puissance moteur : 11kW Poids : 4520kg	
	Options : Peinture (RAL au choix), Lève Conteneur, Trémie, capot de trémie, caisson	
	CP215 Immatriculation : 0980109C Année : 2012 Poids : 2300kg Dimension trémie hors tout (Longueur x largeur) : 2030 x 1970mm Dimensions matériel hors tout (Lxl): 4300x1980mm Côté prise électrique : gauche Côté armoire électrique : gauche	
	Options : Peinture (RAL au choix), Lève Conteneur, Trémie, capot de trémie, caisson	
	MATEX 1500 Numéro immatriculation : 2894 Année : 2006 Ouverture de chargement : 1500 x 1500mm Puissance moteur : 9kW Poids : 4180kg	

DISPONIBILITÉS PARCS



LOCATION / OCCASION

À reconditionner, à repeindre

Page 12

GAMME MATERIEL	TYPE & CARACTÉRISTIQUES TECHNIQUES	TYPES DE DÉCHETS
COMPACTEURS POSTE FIXE LONG 	AJK 200 Immatriculation : 11/640 Année : 2011 Compteur horaire : 896 Côté prise électrique : gauche	Cartons tous types, papiers, plastiques, DIB...  Options : Peinture (RAL au choix), Lève Conteneur, Trémie, capot de trémie, caisson
COMPACTEURS POSTE FIXE COURT 	PF 1500C Immatriculation : PFS0484 Année : 2019 Poids : 2800kg Compteur horaire : 623 heures Côté armoire électrique : droit Côté alimentation électrique : droit	Cartons tous types, papiers, plastiques, DIB...  Options : Peinture (RAL au choix), Lève Conteneur, Trémie, capot de trémie, caisson
	POSTE FIXE TF30 Immatriculation : 1577 Année : 02-2017 Poids : 2780 kg Mode de chargement : manuel au sol Côté armoire électrique : droit Côté alimentation électrique : droit	 Options : Peinture (RAL au choix), Lève Conteneur, Trémie, capot de trémie, caisson
	POSTE FIXE PF1400C Immatriculation : PFS0191/2015 Année : 2015 Dimensions (L x l x h) : 2325 x 1711 x 1550 mm Poids : 2600kg Force des vérins : 35 tonnes Ouverture de chargement : 1400x1500mm Mode de chargement : Manuel au sol Compteur horaire : 550 heures Côté armoire électrique : gauche Côté alimentation électrique : gauche	 Option : Chargement manuel à quai avec trémie réhaussée ou Lève Conteneur

DISPONIBILITÉS PARCS



LOCATION / OCCASION

À reconditionner, à repeindre

Page 13

GAMME MATERIEL

TYPE & CARACTÉRISTIQUES TECHNIQUES

TYPES DE DÉCHETS

LÈVES CONTENEURS



LÈVE CONTENEUR

Immatriculation : LCS0425

Année : 2020

Poids : 510kg

Puissance : 1,5kW

Cartons tous types, papiers, plastiques, DIB...



Exclusivité Location



LÈVE CONTENEUR

Immatriculation : LCD0601404C

Année : 2014

Poids : 700kg

Niveau sonore : 70dB

Charge maxi : 400 kg



Exclusivité Location



LÈVE CONTENEUR

Immatriculation : LCS0424

Année : 2020

Poids : 510kg

Puissance : 1,5kW



Exclusivité Location



LÈVE CONTENEUR TC400

Immatriculation : 1047

Année : 04-2007



DISPONIBILITÉS PARCS



LOCATION / OCCASION

À reconditionner, à repeindre

Page 14

GAMME MATERIEL

TYPE & CARACTÉRISTIQUES TECHNIQUES

TYPES DE DÉCHETS

CAISSON



CAISSON 30M3

Immatriculation : CC0302
 Année : 2023
 Volume : 30m3
 Poids à vide : 2950kg
 Longueur utile : 6450mm
 Charge maximale admissible : 10T

Cartons tous types, papiers, plas-
tiques, DIB...



Exclusivité Location



CAISSON 30M3

Immatriculation : CC0303
 Année : 2023
 Volume : 30m3
 Poids à vide : 2950kg
 Longueur utile : 6450mm
 Charge maximale admissible : 10T



CAISSON 30M3

Immatriculation : sans
 Volume : 30m3



CAISSON 30M3

Volume : 30m3



DISPONIBILITÉS PARCS



LOCATION / OCCASION

À réviser et nettoyer

Page 15

GAMME MATERIEL	TYPE & CARACTÉRISTIQUES TECHNIQUES	TYPES DE DÉCHETS
PRESSES À BALLES VERTICALES	<p>300K</p> <p>Immatriculation : PVS0294 Année : 2023 - Poids : 1525 kg Puissance moteur : 3 kW – Alimentation : 400V Triphasé – 50 Hz – 16A – Force de compactage : 30T - Dimensions : 1870 x 1165 x 2980 mm Ouverture de porte : latérale - Dimensions ouverture de chargement : 1250 x 600 mm - Côté armoire électrique : gauche – Côté alimentation électrique : gauche - Dimensions des balles: 1250 x 900 x 850 mm – Poids de balle carton : 280-350 kg Poids de balle plastique : 350-450 kg</p>	<p>Cartons tous types, films plastique</p> 
	<p>300K</p> <p>Immatriculation : PVS0340- Année : 2024 - Poids : 1525 kg Puissance moteur : 3 kW – Alimentation : 400V Triphasé – 50 Hz – 16A Force de compactage : 30T Dimensions (longueur x profondeur x hauteur) : 1870 x 1165 x 2980 mm - Ouverture de porte : latérale Dimensions ouverture de chargement : 1250 x 600 mm Côté armoire électrique : gauche – Côté alimentation électrique : gauche - Dimensions des balles: 1250 x 900 x 850 mm Poids de balle carton : 280-350 kg Poids de balle plastique : 350-450 kg</p>	
	<p>300K</p> <p>Immatriculation : PVS0406 Année : 2024 Poids : 1525 kg Puissance moteur : 3 kW – Alimentation : 400V Triphasé – 50 Hz – 16A Force de compactage : 30T Dimensions (longueur x profondeur x hauteur) : 1870 x 1165 x 2980 mm Ouverture de porte : latérale Dimensions ouverture de chargement : 1250 x 600 mm Côté armoire électrique : gauche – Côté alimentation électrique : gauche</p>	
	<p>500K</p> <p>Immatriculation : PVS0064 Année : 2019 Poids : 1940 kg Dimensions (longueur x profondeur x Hauteur) : 1540 x 1428 x 3290 mm Puissance : 7,5kW – 400V Force : 57 Tonnes Côté armoire électrique : droit Côté alimentation électrique : droit</p>	

DISPONIBILITÉS PARCS

LOCATION / OCCASION

À réviser et nettoyer

Page 16



GAMME MATERIEL	TYPE & CARACTÉRISTIQUES TECHNIQUES	TYPES DE DÉCHETS
PRESSES À BALLES VERTICALES		
	500K TOUCH Immatriculation : PVS0285 Année : 2023 Poids : 1700 kg Dimensions (longueur x profondeur x Hauteur) : 1850 x 120 x 3220 mm Puissance : 400V Triphasé – 7,5kW Force : 50 Tonnes Côté armoire électrique : gauche (face presse) Côté alimentation électrique : gauche (face presse)	Cartons tous types, films plastique... 
	500K TOUCH Immatriculation : PVS0086 Année : 2020 Poids : 1940 kg Puissance : 7,5kW Côté coffret de commande : droite (face presse) Côté armoire électrique : droite (face presse) Côté alimentation électrique : droite (face presse)	
	ORWAK 3105 Immatriculation : 101341 - Année : 09-2010 - Poids : 305 kg - Alimentation : 230V - 50/60Hz - 1,1kW - 8,9A Dimensions (longueur x largeur x hauteur) : 866 x 680 x 1990mm Ouverture de chargement : 704 x 458 mm Force de compression : 1,5 tonnes Poids de balles : jusqu'à 40kg carton et 50kg plastique Dimension des balles (Largeur x profondeur x hauteur) : 1100x700x800mm	
	ORWAK 3115 Immatriculation : 113974 Année : 01-2014 Poids de balle : 380kg Alimentation électrique : 230V – 50Hz – 1,1kW – 9,8A	

DISPONIBILITÉS PARCS



LOCATION / OCCASION

À réviser et nettoyer

Page 17

GAMME MATERIEL

TYPE & CARACTÉRISTIQUES TECHNIQUES

TYPES DE DÉCHETS

PRESSES À BALLES VERTICALES



ORWAK 3410

Immatriculation : 105963 Année : 01-2012 Poids : 1350 kg
Dimensions (longueur x profondeur x hauteur) : 1590 x 1103 x 2994mm
Ouverture de porte haute : latérale Dimensions ouverture de chargement : 1200 x 554mm
Puissance moteur : 4 kW – Alimentation : 3x400V; 50/60Hz; 9,8A Côté armoire électrique : droit – Côté alimentation électrique : droit Dimensions des balles: 1200 x 800 x 1000mm Poids des balles : 300kg carton et 450kg plastique

Cartons tous types, films plastiques..



ORWAK 3410

Immatriculation : 107803
Année : 08-2012
Poids : 1350 kg
Alimentation : 3x400V – 50/60Hz – 4,0kW – 9,8A
Côté armoire de commande : droite (face presse)
Côté alimentation électrique : droite (face presse)



Exclusivité Location



ORWAK 3420

Immatriculation : 131284
Année : 09-2017
Poids : 1080 kg
Alimentation : 3x400V – 50/60Hz – 4,0kW – 9,6A
Dimensions (longueur x largeur x hauteur) : 1321 x 1770 x 3566mm – Ouverture de chargement : 1200 x 590mm
Force de compression : 50 tonnes



ORWAK 3420

Immatriculation : 127733
Année : 01-2017
Poids : 1080 kg
Dimensions (Lxlxh) : 1775 x 995 x 2380 mm
Ouverture de chargement : 1200 x 520 mm
Alimentation : 3X400V – 50 Hz – 4,6kW – 9 A
Poids de balle : jusqu'à 400kg pour le carton et 450kg pour le plastique
Dimension des balles (largeur x profondeur x hauteur) : 1200 x 800 x 1150mm
Côté armoire électrique : droit (position face presse)



DISPONIBILITÉS PARCS

LOCATION / OCCASION

À réviser et nettoyer

Page 18



GAMME MATERIEL

TYPE & CARACTÉRISTIQUES TECHNIQUES

TYPES DE DÉCHETS

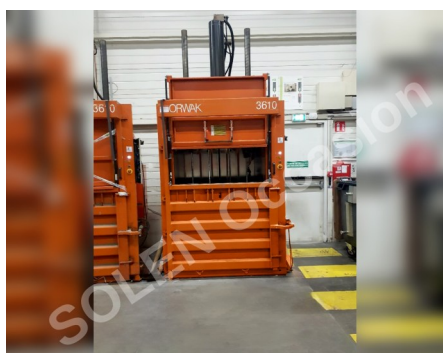
PRESSES À BALLES VERTICALES



ORWAK 3610

Immatriculation : 108084
Année : 2012
Poids : 2300 kg
Compteur horaire : 336
Alimentation : 3x400V – 50/60Hz – 4,0kW – 9,6A
Dimensions (longueur x largeur x hauteur) : 1321 x 1770 x 3566mm – Ouverture de chargement : 1200 x 590mm
Force de compression : 50 tonnes

Cartons tous types, films plastiques..



ORWAK 3610

Immatriculation : 108129
Année : 2012
Poids : 2300 kg
Compteur horaire : 967
Alimentation : 3x400V – 50/60Hz – 4,0kW – 9,6A
Dimensions (longueur x largeur x hauteur) : 1321 x 1770 x 3566mm – Ouverture de chargement : 1200 x 590mm
Force de compression : 50 tonnes



ORWAK 9020

Immatriculation : 105479
Année : 11-2011
Poids : 1585 kg
Alimentation : 3x400V – 50/60Hz – 3,0kW – 6,3A
Dimensions (longueur x largeur x hauteur) : 2480 x 968 x 2470mm – Ouverture de chargement : 1100 x 700mm
Force de compression : 20 tonnes
Poids de balles : jusqu'à 200kg carton et 300kg plastique
Dimension des balles (Largeur x profondeur x hauteur) : 1100x700x800mm



PBF 100 200

Immatriculation : 17957 - Année : 2018
Dimensions (longueur x largeur x hauteur) : 1466 x 930 x 2360mm Poids : 1000 kg
Ouverture de chargement : 1050 x 520 mm Profondeur au sol porte ouverte : 2076mm Force de compactage : jusqu'à 18 tonnes - Puissance électrique : 4kW – 380V – TRI – 7A
Taille des balles (Largeur x profondeur x hauteur) : 1050 x 750 x 650 mm



Exclusivité Location

DISPONIBILITÉS PARCS



LOCATION / OCCASION

À réviser et nettoyer

Page 19

GAMME MATERIEL

TYPE & CARACTÉRISTIQUES TECHNIQUES

TYPES DE DÉCHETS

PRESSES À BALLES VERTICALES



PBF 20 30

Immatriculation : 16769
Année : 2013
Dimensions (longueur x largeur x hauteur) : 700 x 920 x 2253mm — Ouverture de chargement : 700 x 600mm
Poids : 390 kg - Force de compactage : jusqu'à 5 tonnes
Puissance électrique : 1.5kW — 380V — TRI — 3.5A
Poids des balles : 20 à 50kg
Chargement : Porte de chargement basculante

Cartons tous types, films plastiques..



Exclusivité Location



50K

Immatriculation : pbd427849
Année : 2020
Dimensions (longueur x largeur x hauteur) : 975 x 715 x 1985 mm
Ouverture de chargement : 770 x 460 mm
Poids : 300 kg - Force de compactage : 4 tonnes
Puissance électrique : 1.5kW
Alimentation : 1 x 230V—50Hz—10A
Poids des balles : 50 à 60kg
Ouverture de porte de chargement : latérale



Exclusivité Location



PBF 600

Immatriculation : 17838 - Dimensions (profondeur x largeur x hauteur) : 1410 x 2287 x 3277mm - Poids : 3200 kg
Ouverture de chargement : 1800 x 700 mm
Surface nécessaire : 3700 x 3500 mm
Force de compactage : jusqu'à 60 tonnes
Puissance électrique : 7.5kW — 380V — TRI — 21A
Taille des balles (Largeur x profondeur x hauteur) : 1800 x 1200 x 1050 mm
Poids de balle carton : 600 à 800 kg



HSM 1160

Immatriculation : 2701003292
Poids : 2294 kg - Alimentation : 400V - 50Hz - Puissance moteur : 7,5kW - Dimensions ouverture de chargement : 1195 x 650mm - Ouverture de porte : latérale
Poids des balles : 550kg
Dimension des balles (Largeur x profondeur x hauteur) : 1200x1100x1200mm - Côté armoire électrique : gauche (face presse) - Côté alimentation électrique : gauche (face presse)



DISPONIBILITÉS PARCS



LOCATION / OCCASION

À réviser et nettoyer

Page 20

GAMME MATERIEL

TYPE & CARACTÉRISTIQUES TECHNIQUES

TYPES DE DÉCHETS

PRESSES À BALLES VERTICALES



HSM 1160

Immatriculation : 270147125
 Poids : 2294 kg - Alimentation : 400V - 50Hz - Puissance moteur : 7,5kW -
 Dimensions ouverture de chargement : 1195 x 650mm - Ouverture de porte : latérale
 Poids de balles : 550kg
 Dimension des balles (Largeur x profondeur x hauteur) : 1200x1100x1200mm - Côté armoire électrique : gauche (face presse) - Côté alimentation électrique : gauche (face presse)

Cartons tous types, films plastiques..

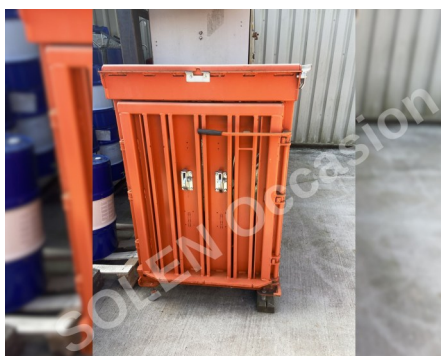


DL302

Immatriculation : 31314012
 Année : 2012 - Poids : 1650 kg
 Alimentation : Tri 380V / 3kW
 Dimensions (Lxlxh) : 1850 x 1170 x 2070mm
 Force de compactage : 30 tonnes
 Poids des balles : 300 kg
 Dimensions des balles (Lxlxh) : 1200 x 850 x 1200mm
 Ouverture de porte : latérale
 Côté armoire de commande : gauche (face presse)



BACS SEULS



BAC 5070HDC

Numéro de série : 127941
 Année : 02-2017
 Poids : 247kg
 Presse compatible : 5070HDC

Cartons tous types, films plastiques..

Bac pour presse multi-caissons, pour compacter plusieurs matières de déchets.



BAC 9020

Presse compatible : Orwak 9020

Bac pour presse multi-caissons, pour compacter plusieurs matières de déchets.



DISPONIBILITÉS PARCS

LOCATION / OCCASION

À réviser et nettoyer

Page 21



GAMME MATERIEL	TYPE & CARACTÉRISTIQUES TECHNIQUES	TYPES DE DÉCHETS
PRESSE MANUELLE		
	<p>HP 25</p> <p>Immatriculation : 581 Année : 03-2017</p>	<p>Déchets alimentaires, cartons, plastiques, déchets mélangés...</p> 
PRESSES À BALLES RONDE		
	<p>WELGER RV641</p> <p>Immatriculation : 190203008 Année : 2015 Dimensions (longueur x largeur x hauteur) : 1490 x 900 x 1750mm Poids : 540 kg Alimentation électrique : 3x400V – 50Hz – 16A – 2,2kW Poids de balle : Jusqu'à 30kg</p>	<p>Plastiques, papiers</p> 
	<p>WELGER RV641</p> <p>Immatriculation : 190203007 Année : 2015 Dimensions (longueur x largeur x hauteur) : 1490 x 900 x 1750mm Poids : 540 kg Alimentation électrique : 3x400V – 50Hz – 16A – 2,2kW Poids de balle : Jusqu'à 30kg</p>	
	<p>OMNIPRESS 800</p> <p>Immatriculation : RG2405005 Dimensions (longueur x largeur x hauteur) : 1340 x 2000 x 1100mm Poids : 875kg Ouverture du conteneur : 800 x 560mm Alimentation électrique : 400 volts 50 Hz 3 Ph Puissance du moteur : 3kW Poids des balles : 40kg</p>	

Exclusivité Location

DISPONIBILITÉS PARCS



LOCATION / OCCASION

À réviser et nettoyer

Page 22

GAMME MATERIEL	TYPE & CARACTÉRISTIQUES TECHNIQUES	TYPES DE DÉCHETS
PRESSES AUTOMATIQUES - SAC		
	TOM Immatriculation : 118936 Année : 11-2015 Poids : 112 kg Alimentation électrique : 100-240V - 50/60Hz - 5,0A	Déchets alimentaires, emballages cartons, plastiques 
	TOM Immatriculation : 113113 Année : 12-2013 Poids : 112 kg Alimentation électrique : 100-240V - 50/60Hz - 5,0A	
DIGESTEURS		
	CS 020 Immatriculation : 201706 007 Année : 06-2017 Poids : 295 kg Alimentation électrique : 220V, 1 Phase, 50/60Hz, 7A Dimensions : 915 x 870 x 1125mm Capacité : 20kg/jour	Déchets alimentaires 
	CS 020 Immatriculation : 201706 006 Année : 06-2017 Poids : 295 kg Alimentation électrique : 220V, 1 Phase, 50/60Hz, 7A Dimensions : 915 x 870 x 1125mm Capacité : 20kg/jour	

DISPONIBILITÉS PARCS

LOCATION / OCCASION

À réviser et nettoyer

Page 23



GAMME MATERIEL

TYPE & CARACTÉRISTIQUES TECHNIQUES

TYPES DE DÉCHETS

TASSEURS DE BAC



TASSEUR TST240L

Immatriculation : 18735

Année : 2021

Poids : 185 kg

Dimensions (L x l x h) : 792 x 1200 x 1940mm

Force de compactage : 2,3 tonnes

Alimentation électrique : 220 MONO / 16A

Adapté pour bacs de 120L 240L ou 340L

Films plastique, cartons, déchets
ménagers en sacs

TASSEUR TST240L

Immatriculation : 18734

Année : 2021

Poids : 185 kg

Dimensions (L x l x h) : 792 x 1200 x 1940mm

Force de compactage : 2,3 tonnes

Alimentation électrique : 220 MONO / 16A

Adapté pour bacs de 120L 240L ou 340L



TASSEUR TST240L

Immatriculation : 17586

Année : 2021

Poids : 185 kg

Dimensions (L x l x h) : 792 x 1200 x 1940mm

Force de compactage : 2,3 tonnes

Alimentation électrique : 220 MONO / 16A

Adapté pour bacs de 120L 240L ou 340L



TASSEUR TEC600

Immatriculation : 16168

Année : 2011

Poids : 360 kg

Hauteur : 2083 mm

Force de compactage : 2,3 tonnes

Châssis : gavanisé à chaud

Adapté pour bacs de 660L ou 750L



DISPONIBILITÉS PARCS



LOCATION / OCCASION

À réviser et nettoyer

Page 24

GAMME MATERIEL

TYPE & CARACTÉRISTIQUES TECHNIQUES

TYPES DE DÉCHETS

TASSEURS DE BAC



TASSEUR TEC600

Immatriculation : 17436
 Année : 2016
 Poids : 360 kg
 Hauteur : 2083 mm
 Force de compactage : 2,3 tonnes
 Châssis : gavanisé à chaud
 Adapté pour bacs de 660L ou 750L

Films plastique, cartons, déchets
ménagers en sacs



TASSEUR TEC600

Immatriculation : 18177
 Année : 2021
 Poids : 360 kg
 Hauteur : 2083 mm
 Force de compactage : 2,3 tonnes
 Châssis : gavanisé à chaud
 Adapté pour bacs de 660L ou 750L



TASSEUR TRI 3x240L

Type : 011372
 Immatriculation : 13
 Année : 2002
 Nombre d'emplacement : 3 bacs
 Volume de conteneur adapté : 240L ou 340L



TASSEUR TB 340L

Immatriculation : 17654
 Année : 2016
 Poids : 185 kg
 Hauteur : 1960mm
 Largeur : 800mm
 Force de compactage : 2,3 tonnes
 Puissance : 1,1kW / 220 MONO / 16A
 Adapté pour bacs de 240L ou 340L



DISPONIBILITÉS PARCS



LOCATION / OCCASION

À réviser et nettoyer

Page 25

GAMME MATERIEL

TYPE & CARACTÉRISTIQUES TECHNIQUES

TYPES DE DÉCHETS

TASSEURS DE SAC



PLOWBEL 120HI

Immatriculation : 17835

Année : 2017

Poids : 350 kg

Dimensions (L x l x h) : 754 x 614 x 1980mm

Force de compactage : 9 tonnes

Puissance : 2,2kW / 400V Tri—6A

Capacité de la cuve : 120L

Films plastique, cartons, déchets
ménagers en
sacs



PLOWBEL 120HI

Immatriculation : 17710

Année : 2017

Poids : 350 kg

Dimensions (L x l x h) : 754 x 614 x 1980mm

Force de compactage : 9 tonnes

Puissance : 2,2kW / 400V Tri—6A

Capacité de la cuve : 120L



PLOWBEL 120HI

Immatriculation : 17935

Année : 2018

Poids : 350 kg

Dimensions (L x l x h) : 754 x 614 x 1980mm

Force de compactage : 9 tonnes

Puissance : 2,2kW / 400V Tri—6A

Capacité de la cuve : 120L



PLOWBEL 120HI

Immatriculation : 18043

Année : 2019

Poids : 350 kg

Dimensions (L x l x h) : 754 x 614 x 1980mm

Force de compactage : 9 tonnes

Puissance : 2,2kW / 400V Tri—6A

Capacité de la cuve : 120L



DISPONIBILITÉS PARCS

LOCATION / OCCASION

À réviser et nettoyer

Page 26



GAMME MATERIEL	TYPE & CARACTÉRISTIQUES TECHNIQUES	TYPES DE DÉCHETS
BROYEUR 	BROYEUR P55 Immatriculation : 18518 Poids : 1100 kg Dimensions (L x l x h) : 1650 x 1145 x 2600mm Puissance : 5,5 kW (15CV) / 400V , 3 phases + T Volume de la cage : 660L	Cartons, plastiques 
COMPACTEURS POLYSTYRÈNE 	RUNI SK200M Immatriculation : B328 Année : 2022 Alimentation électrique : 3x400V, 50Hz, 32A Mode de chargement : manuel depuis le sol Version : manuelle Matière à réduire : caisse polystyrène	Polyéthylène expansé, polypropylène expansé, polystyrène expansé, polystyrène extrudé, polystyrène pur 
	RUNI SK200M Immatriculation : B175 Année : 2018 Alimentation électrique : 3x400V, 50Hz, 32A Mode de chargement : manuel depuis le sol Version : manuelle Matière à réduire : caisses polystyrène	
	RUNI SK200 Immatriculation : B150 Année : 2017 Compteur horaire : 600 Côté alimentation électrique : droit (face matériel) Côté armoire électrique : droit (face matériel) Complément : trémie inox - tiroir de récupération	

Exclusivité Location

DISPONIBILITÉS PARCS

LOCATION / OCCASION

À réviser et nettoyer

Page 27



GAMME MATERIEL	TYPE & CARACTÉRISTIQUES TECHNIQUES	TYPES DE DÉCHETS
COMPACTEURS POLYSTYRÈNE		
	RUNI SK200 Type : SK200 - Version : automatique Immatriculation : B133 - Année : 2016 Côté armoire électrique : droit (face matériel) Côté alimentation électrique : gauche (face matériel) Mode de chargement : manuel Dimensions ouverture de chargement : 750 x 420 mm Alimentation électrique : 3x400V, 50Hz, 16A Capacité horaire : 45kg/heure Dimensions pain de polystyrène compacté : 200 x 200 mm	Polyéthylène expansé, polypropylène expansé, polystyrène expansé, polystyrène extrudé, polystyrène pur 
	RUNI SK200 Type : SK200 Marque : RUNI Immatriculation : B134 Année : 2016 Compteur horaire : 531 Côté armoire électrique : droit (face matériel) Côté alimentation électrique : gauche (face matériel) Complément : trémie inox – tiroir de récupération	
	RUNI SK200 Immatriculation : B151 Année : 2017 Compteur horaire : 207 Côté alimentation électrique : droit (face matériel) Côté armoire électrique : droit (face matériel) Complément : trémie inox - tiroir de récupération	
	RUNI SK240 Marque : RUNI - Immatriculation : 502 Côté armoire électrique : droit (face matériel) Dimensions (L x l x h) : 4269 x 1200 x 2183 mm Dimensions ouverture de chargement : 800 x 434 mm Poids : 1 000kg - Alimentation électrique : 3x400V, 50Hz, 32A Capacité horaire : 75kg/heure Dimensions pain de polystyrène compacté : 250 x 250 mm Coté de chargement : Au sol à droite Options : Pré-broyeur 1,1 kW	

DISPONIBILITÉS PARCS

LOCATION / OCCASION

À réviser et nettoyer

Page 28



GAMME MATERIEL

TYPE & CARACTÉRISTIQUES TECHNIQUES

TYPES DE DÉCHETS

DEWATERING



RUNI SK370 DEWATERING

Immatriculation : 1716

Année : 2016

Compteur horaire : 63

Déchets conditionnés de produits humides (bouteilles, briques, yaourts, pots...)



Disponible en Test

ROTOS COMPACTEURS- SACS



1400 E BERGMANN

Immatriculation : 09-BE012602-17

Année : 09-2017

Poids : 1130 kg

Dimensions (largeur x profondeur x hauteur) : 1900 x 2100 x 2580 mm

Alimentation : 400V - 3 Ph - 50Hz - 3kW - 16A

Niveau sonore : 59 dB

Type de Sac : 1400 Litres

Cartons tous types, palettes, plastique, papiers, emballages...



1400 E BERGMANN

Immatriculation : 05-BE011001-14

Année : 05-2014 - Poids : 1150 kg

Dimensions (largeur x profondeur x hauteur) : 1200 x 1707 x 2580 mm

Alimentation : 400V – 50Hz – 3kW – 12A

Niveau sonore : 53 dB - Type de sac : 1400 Litres



1400 E BERGMANN

Immatriculation : 04-BE021846-22

Année : 04-2022

Poids : 1130 kg

Dimensions (largeur x profondeur x hauteur) : 2345 x 1330 x 2447 mm

Alimentation : 400V Triphasé + N – 50 Hz – 3x16A

Niveau sonore : 59 dB

Type de sac : 1400 Litres



DISPONIBILITÉS PARCS



LOCATION / OCCASION

À réviser et nettoyer

Page 29

GAMME MATERIEL

TYPE & CARACTÉRISTIQUES TECHNIQUES

TYPES DE DÉCHETS

ROTOS COMPACTEURS - SACS



1400 E BERGMANN

Immatriculation : 04-BE021845-22
 Année : 04-2022
 Poids : 1130 kg
 Dimensions (largeur x profondeur x hauteur) : 2345 x 1330 x 2447 mm
 Alimentation : 400V Triphasé + N – 50 Hz – 3x16A
 Niveau sonore : 59 dB
 Type de sac : 1400 Litres

Cartons tous types, palettes, plastique, papiers, emballages...



1400 E BERGMANN

Immatriculation : 04-BE021848-22
 Année : 04-2022
 Poids : 1130 kg
 Dimensions (largeur x profondeur x hauteur) : 2345 x 1330 x 2447 mm
 Alimentation : 400V Triphasé + N – 50 Hz – 3x16A
 Niveau sonore : 59 dB
 Type de sac : 1400 Litres



ROTOS COMPACTEURS - BACS



APS 1100-E BERGMANN

Immatriculation : 10-BE007047-10
 Année : 10-2010
 Poids : 1040kg
 Dimensions (largeur x profondeur x hauteur) : 1450 x 1727 x 2580 mm
 Alimentation : 380V- 50Hz – 2,2kW – 5,1A
 Niveau sonore : 65 dB
 Type de Bac : 1000 Litres

Cartons tous types, palettes, déchets en mélange, plastique, papiers, emballages...



1100 E BERGMANN

Immatriculation : 10-BE009488-12
 Année : 10-2012
 Poids : 980 kg
 Alimentation : 400V – 50Hz – 2kW – 5,0A
 Dimensions (largeur x profondeur x hauteur) : 1450 x 1727 x 2580 mm
 Niveau sonore : 55 dB
 Type de Bac : 1000 Litres

