

DISPONIBILITÉS PARCS

LOCATION / OCCASION

À reconditionner, à repeindre



GAMME MATÉRIEL

TYPE & CARACTÉRISTIQUES TECHNIQUES

PRESSE À BALLES HORIZONTALE

TYPES DE DÉCHETS

Cartons tous types...



PRESSE À BALLES HORIZONTALE

Immatriculation : 1505
 Année : 12/2016
 Puissance électrique : 3x400V + T - 63A
 Poids : 6500kg
 Côté armoire électrique : gauche
 Côté alimentation électrique : gauche

Options : Peinture (RAL au choix), Lève Conteneur, Trémie, capot de trémie



Voir en ligne

PRESSE À BALLES HORIZONTALE

Immatriculation : 01501
 Année : 09/2016
 Puissance électrique : 3x400V + T - 63A
 Poids : 6500kg
 Côté armoire électrique : gauche
 Côté alimentation électrique : gauche

Options : Peinture (RAL au choix), Lève Conteneur, Trémie, capot de trémie



Voir en ligne

ROLL PACKER MOBILE

TYPES DE DÉCHETS

Cartons , palettes, bois...



ROLL PACKER MOBILE

Type : RPM-V
 Version : V
 Année : 04/2011
 Numéro de série : 04-BE007478-11
 Poids : 7000 kg
 Intensité : 12VDC
 Puissance maximale : 230/350bar
 Accessoire : crochet pour le déplacement des bennes

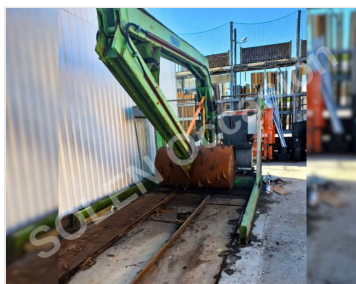


Voir en ligne

ROLL PACKER FIXE

TYPES DE DÉCHETS

Cartons , palettes, bois...



ROLL PACKER FIXE

Type : Roll Packer Fixe RP7700-107
 Numéro de série : 08-BE004968-08
 Année : 08/2008
 Poids : 3500 kg
 Alimentation électrique : 380V AC 3 50Hz
 Puissance moteur : 5,5kW - 12,5A
 Puissance max : 220 bar
 Côté armoire électrique : gauche
 Côté alimentation électrique : gauche



Voir en ligne

DISPONIBILITÉS PARCS

LOCATION / OCCASION

À reconditionner, à repeindre



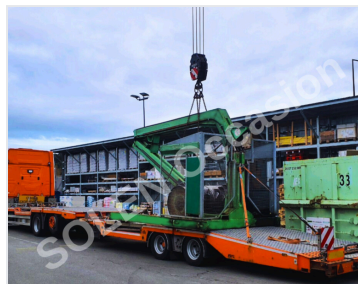
GAMME MATÉRIEL

TYPE & CARACTÉRISTIQUES TECHNIQUES

ROLL PACKER FIXE

TYPES DE DÉCHETS

Cartons , palettes, bois...



ROLL PACKER FIXE

Type : Roll Packer Fixe RP7700-107
 Numéro de série : 02-BE004419-08
 Année : 02/2008
 Poids : 3500 kg
 Alimentation électrique : 380V AC 3 50Hz
 Puissance moteur : 5,5kW - 12,5A
 Puissance max : 220 bar
 Côté armoire électrique : **droit**
 Côté alimentation électrique : **droit**



Voir en ligne

COMPACTEURS À VIS

TYPES DE DÉCHETS

Cartons tous types...



COMPACTEURS À VIS H&G

Immatriculation : 8122
 Poids : 4000 kg
 Année : 2021
 Lacérateur de carton double : 1x 2.2kW + 1x0.55kW
 Vis principale : 15kW
 Dimensions (longueur x largeur x hauteur) : 1539 x 2845 x 2600mm (avec trémie)
 Dimensions ouverture de trémie : 1500 x 1500mm
 Mode de chargement actuel : **manuel à quai**
 Côté alimentation électrique : **droit**



Voir en ligne

Exclusivité Location

COMPACTEURS MONOBLOCS À PELLE

TYPES DE DÉCHETS

Déchets humides, DIB, emballages...



COMPACTEURS MONOBLOCS À PELLE

Immatriculation : 1292
 Année : 08-2010
 Poids : 3650 kg
 Volume du compacteur : 20m³
 Côté prise d'alimentation : **droit**
 Côté armoire électrique : **avant droit**
 Type de chargement : **trémie haute réhaussée 3 côtés pour chargement à quai**



Voir en ligne

Options : Lève Conteneur (LC), Peinture (RAL au choix), trémie, capot de trémie

MONOBLOC À PELLE MPB405ST8

Immatriculation : 12-BE016984-18
 Année : 12/2018
 Volume du compacteur : 8,5 m³
 Poids : 2850kg
 Poids maximum autorisé (chargé) : 6050kg
 Alimentation électrique : 400V - 3Ph - 50Hz
 Puissance : 5,5kW - 25A
 Pression nominale : 150 bar
 Niveau sonore : 65dB
 Côté de chargement : **arrière au sol**



Voir en ligne

DISPONIBILITÉS PARCS

LOCATION / OCCASION

À reconditionner, à repeindre



GAMME MATÉRIEL

TYPE & CARACTÉRISTIQUES TECHNIQUES

COMPACTEURS MONOBLOCS À PELLE

TYPES DE DÉCHETS

Déchets humides, DIB, emballages...



MONOBLOC À PELLE TM20SX

Immatriculation : 1412
 Modèle : TM20SX
 Année : 09-2012 reconditionné en 2019
 Volume du compacteur : 20m3
 Poids à vide : 3650 kg
 Compteur horaire : 1180
 Côté armoire électrique : avant - droit
 Côté prise électrique : avant - droit

Options : peinture (RAL au choix), Lève Conteneur, Trémie, capot de trémie, caisson



Voir en ligne

COMPACTEURS MONOBLOCS À BOUCLIER

TYPES DE DÉCHETS

Déchets secs, DIB, emballages...



COMPACTEURS MONOBLOCS À BOUCLIER 10M3

Immatriculation : 1271
 Année : 05/2010
 Volume du compacteur : 10m3
 Poids : 2850 kg
 Compteur horaire : 849
 Etat : reconditionné (2023)
 Peinture : RAL6018
 Dimensions (Longueur x largeur x hauteur) : 5600 x 2100 x 2120 mm
 Dimensions chambre à compaction : 1000 x 1390 mm
 Hauteur de chargement : 1340mm



Voir en ligne

MONOBLOC À BOUCLIER

Marque : MATEX
 Type : monobloc à bouclier (aussi appelé à tiroir)
 Mode de chargement actuel : manuel depuis le sol
 Côté des commandes : gauche
 Côté armoire électrique : gauche
 Côté branchement électrique : gauche



Voir en ligne

MONOBLOC À BOUCLIER

Immatriculation : 1221
 Année : 2009
 Poids à vide : 2850 kg
 Capacité théorique par heure : 70 m3
 Moteur électrique - puissance : 10 CV – 5,5 kW
 Compléments : trémie entièrement fermée, chargement possible des 2 côtés, présence d'une vanne de vidange arrière gauche.



Voir en ligne

DISPONIBILITÉS PARCS

LOCATION / OCCASION

À reconditionner, à repeindre



GAMME MATÉRIEL

TYPE & CARACTÉRISTIQUES TECHNIQUES

COMPACTEURS MONOBLOCS À BOUCLIER

TYPES DE DÉCHETS

Déchets secs, DIB, emballages...



MONOBLOC À BOUCLIER PM15

Numéro de série : PMS0093

Année : 2014

Poids : 3950 kg

Volume du compacteur : 15m³

Mode de chargement : Manuel au sol (trémie à quai ou Lève Conteneur au sol ou à quai en option).

Ouverture de chargement : 1100x1490mm

Hauteur de chargement : 1500mm

Présence de vanne de vidage : oui côté droit

Côté armoire électrique : gauche



Voir en ligne



MONOBLOC À BOUCLIER PM20

Numéro de série : PMS0301

Année : 2019 - Poids : 4730 kg

Puissance : 5.5 kW- Volume du caisson : 20m³

Côté prise électrique : Gauche (sens de compaction)

Côté armoire de commande : Droite

Mode de chargement : Trémie 3 côtés pour chargement à quai



Voir en ligne

Options : Commande déportée fixée sur trémie



MONOBLOC À BOUCLIER PM20

Numéro de série : PMS0299

Année : 2019 - Poids : 4730 kg

Puissance : 5.5 kW- Volume du caisson : 20m³

Côté prise électrique : Droit (sens de compaction)

Côté armoire de commande : Gauche

Mode de chargement : Trémie 3 côtés pour chargement à quai



Voir en ligne

Options : Commande déportée fixée sur trémie, étanchéité renforcée



MONOBLOC À BOUCLIER PM20

Numéro de série : PMS0347

Année : 2021

Poids : 4730

Volume du compacteur : 20m³

Mode de chargement : Manuel au sol (trémie à quai ou Lève Conteneur au sol ou à quai en option).

Côté armoire électrique : droit

Côté alimentation électrique : droit



Voir en ligne

DISPONIBILITÉS PARCS

LOCATION / OCCASION

À reconditionner, à repeindre



GAMME MATÉRIEL

TYPE & CARACTÉRISTIQUES TECHNIQUES

COMPACTEURS MONOBLOCS À BOUCLIER

TYPES DE DÉCHETS

Déchets secs, DIB, emballages...



MONOBLOC À BOUCLIER PM20 LCI

Immatriculation : PMS0495

Année : 2024

Poids : 4800 kg

Volume du compacteur : 20m³

Type d'ouverture de chargement : grande ouverture 1350 x 1790 mm

Mode de chargement : Lève Conteneur intégré avec grilles de protection (Préhensions DIN) - Trémie avec réhausses latérales et capot

Puissance : 4 kW

Côté armoire électrique : Droite - Côté alimentation électrique : Droite

Présence d'étanchéité renforcée : Oui - Présence de bonde de vidange : Oui



Voir en ligne

Exclusivité Location



MONOBLOC À BOUCLIER PM20 LCI

Immatriculation : PMS0455

Année : 2023

Poids : 4580 kg

Volume du compacteur : 20m³

Type d'ouverture de chargement : grande ouverture 1350 x 1790 mm

Mode de chargement : Lève Conteneur intégré avec grilles de protection (Préhensions DIN) - Trémie avec réhausses latérales et capot

Puissance : 4 kW

Côté armoire électrique : Droite - Côté alimentation électrique : Droite

Présence d'étanchéité renforcée : Oui - Présence de bonde de vidange : Oui



Voir en ligne

Exclusivité Location



MONOBLOC À BOUCLIER PM20 LCI

Numéro de série : PMS0451

Année : 2023

Poids : 4580 kg

Volume du compacteur : 20m³

Type d'ouverture de chargement : grande ouverture 1350 x 1790 mm

Mode de chargement : Lève Conteneur intégré avec grilles de protection (Préhensions DIN)

Puissance : 4 kW

Côté armoire électrique : droit

Côté alimentation électrique : droit

Présence d'étanchéité renforcée : Oui



Voir en ligne

Exclusivité Location



MONOBLOC À BOUCLIER PM20 LCI

Numéro de série : PMS0410

Année : 2023 - Poids : 4380 kg

Volume du compacteur : 20m³

Type d'ouverture de chargement : grande ouverture 1350 x 1790 mm

Mode de chargement : Lève Conteneur intégré avec grilles de protection (Préhensions DIN)

Puissance : 4 kW - Côté armoire électrique : droit - Côté alimentation électrique : droit

Présence d'étanchéité renforcée : Oui

Présence de bonde de vidange : Oui

Côté de la bonde de vidage : côté avant droit



Voir en ligne

Exclusivité Location

Options : mise en fonctionnement sécurisée avec digicode

DISPONIBILITÉS PARCS

LOCATION / OCCASION

À reconditionner, à repeindre



GAMME MATÉRIEL

TYPE & CARACTÉRISTIQUES TECHNIQUES

COMPACTEURS MONOBLOCS À BOUCLIER

TYPES DE DÉCHETS

Déchets secs, DIB, emballages...



MONOBLOC À BOUCLIER PM20 LCI

Numéro de série : PMS0426

Année : 2023

Poids : 4380 kg

Volume du compacteur : 20m³

Type d'ouverture de chargement : grande ouverture 1350 x 1790 mm

Mode de chargement : Lève Conteneur intégré avec grilles de protection (Préhensions DIN)

Puissance : 4 kW

Côté armoire électrique : droit

Options : mise en fonctionnement sécurisée avec digicode



Voir en ligne

Exclusivité Location



MONOBLOC À BOUCLIER PM20 LCI

Numéro de série : PMS0421

Année : 2023 - Poids : 4380 kg

Volume du compacteur : 20m³

Type d'ouverture de chargement : grande ouverture 1350 x 1790 mm

Mode de chargement : Lève Conteneur intégré avec grilles de protection (Préhensions DIN)

Puissance : 4 kW - Côté armoire électrique : droit - Côté alimentation électrique : gauche

Présence d'étanchéité renforcée : Oui

Présence de bonde de vidage : Oui

Côté de la bonde de vidage : côté avant droit

Options : mise en fonctionnement sécurisée avec digicode



Voir en ligne

Exclusivité Location



MONOBLOC À BOUCLIER PM20 LCI

Numéro de série : PMS0494

Année : 2024

Poids : 4800 kg

Volume du compacteur : 20m³

Mode de chargement : Lève Conteneur intégré avec grilles de protection (préhensions DIN)

Type d'ouverture : Grande ouverture 1350 x 1790mm

Puissance : 4 kW

Côté armoire électrique : droit

Côté alimentation électrique : droit

Présence d'un étanchéité renforcée : Oui



Voir en ligne

Exclusivité Location



MONOBLOC À BOUCLIER PM20 LCI

Numéro de série : PMS0461

Année : 2023

Poids : 4380 kg

Volume du compacteur : 20m³

Mode de chargement : Lève Conteneur intégré avec grilles de protection

Type étanchéité : renforcée

Côté armoire électrique : droit

Côté alimentation électrique : droit



Voir en ligne

Exclusivité Location

DISPONIBILITÉS PARCS

LOCATION / OCCASION

À reconditionner, à repeindre



GAMME MATÉRIEL

TYPE & CARACTÉRISTIQUES TECHNIQUES

COMPACTEURS MONOBLOCS À BOUCLIER

TYPES DE DÉCHETS

Déchets secs, DIB, emballages...



MONOBLOC À BOUCLIER PM20S LCI

Immatriculation : PMS0409

Année : 2023

Poids : 4380 kg

Compteur horaire : 119h

Volume du compacteur : 20m³

Type d'ouverture de chargement : grande ouverture 1350 x 1790 mm

Mode de chargement : Lève Conteneur intégré avec grilles de protection (Préhensions DIN)

Puissance : 4 kW

Options : DIGICODE + Télégestion



Voir en ligne

Exclusivité Location



MONOBLOC BOUCLIER SOLEN 20S

Type : Monobloc à bouclier

Mode chargement : manuel au sol

Immatriculation : PMR0102

Année : 2021

Capacité : 20m³

Dimensions (longueur x largeur x hauteur) : 6740 x 2500 x 2611 mm

Ouverture de chargement : 1100 x 1490 mm

Poids : 3880kg

Force des vérins : 36 tonnes

Puissance moteur : 5,5kW



Voir en ligne

Exclusivité Location



MONOBLOC BOUCLIER TM15

Type de matériel : Monobloc

Immatriculation : 1558

Année : 06-2016

Poids : 3650 kg

Capacité théorique par heure : 102 m³

Puissance moteur : 10 CV – 5,5 kW

Mode de chargement compatible : manuel au sol ou à quai



Voir en ligne

COMPACTEURS MONOBLOCS À BOUCLIER TM20

Immatriculation : 1562

Année : 10-2016

Poids : 4000 kg

Volume du compacteur : 20m³

Mode de chargement : lève conteneur intégré

Côté armoire électrique : droit

Côté alimentation électrique : droit



Options : Peinture (RAL au choix)



Voir en ligne

DISPONIBILITÉS PARCS

LOCATION / OCCASION

À reconditionner, à repeindre



GAMME MATÉRIEL

TYPE & CARACTÉRISTIQUES TECHNIQUES

COMPACTEURS MONOBLOCS À BOUCLIER

TYPES DE DÉCHETS

Déchets secs, DIB, emballages...



MONOBLOC À BOUCLIER TM20

Numéro de série : 1574
 Année : 02-2017
 Poids : 3800kg
 Volume du compacteur : 20m³
 Côté armoire électrique : droit



Voir en ligne

Exclusivité Location

Options : Lève Conteneur (LC), Peinture (RAL au choix), trémie, caisson

COMPACTEURS POSTE FIXE LONG

TYPES DE DÉCHETS

Cartons tous types, papiers, plastiques, DIB...



COMPACTEURS POSTE FIXE LONG - 1500

Numéro immatriculation : 2894
 Année : 2006
 Ouverture de chargement : 1500 x 1500mm
 Puissance moteur : 9kW
 Poids : 4180kg
 Mode de chargement : Lève Conteneur sur platelage



Voir en ligne

Options : Peinture (RAL au choix), Lève Conteneur, Trémie, capot de trémie, caisson

COMPACTEURS POSTE FIXE LONG - 2000

Numéro immatriculation : PFS0154/2015
 Année : 2015
 Dimensions (longueur x largeur x hauteur) : 5015 x 1695 x 1220mm
 Ouverture de chargement : 2000 x 1500mm
 Force de compactage : 50 tonnes
 Puissance moteur : 11kW
 Poids : 4520kg



Voir en ligne

Options : Peinture (RAL au choix), Lève Conteneur, Trémie, capot de trémie, caisson

COMPACTEURS POSTE FIXE LONG - CP215

Immatriculation : 0980109C
 Poids : 2300 kg
 Dimensions matériel hors tout (Longueur x largeur) : 4300 x 1980mm
 Ouverture de chargement hors tout (Longueur x largeur) : 2030 x 1970mm
 Niveau sonore : 70 dba
 Côté armoire électrique : gauche
 Côté alimentation électrique : gauche



Voir en ligne

Options : Peinture (RAL au choix), Lève Conteneur, Trémie, capot de trémie, caisson

DISPONIBILITÉS PARCS

LOCATION / OCCASION

À reconditionner, à repeindre



GAMME MATÉRIEL

TYPE & CARACTÉRISTIQUES TECHNIQUES

COMPACTEURS POSTE FIXE LONG

TYPES DE DÉCHETS

Cartons tous types, papiers, plastiques, DIB...



COMPACTEURS POSTE FIXE LONG - PF200

Immatriculation : 11/640
 Année : 2011
 Compteur horaire : 896
 Côté prise électrique : gauche

Options : Peinture (RAL au choix), Lève Conteneur, Trémie, capot de trémie, caisson



Voir en ligne

COMPACTEURS POSTE FIXE LONG TFL 3600

Immatriculation : 1044
 Année : 2007
 Poids : 4280kg
 Dimensions (hors tout) : 1700 x 1850 x 5000 mm
 Dimension de la chambre de compaction : 1550mm x 2000mm
 Moteur électrique : 7,5kW

Options : Peinture (RAL au choix), Lève Conteneur, Trémie, capot de trémie, caisson



Voir en ligne

COMPACTEURS POSTE FIXE COURT

TYPES DE DÉCHETS

Cartons tous types, papiers, plastiques, DIB...



COMPACTEURS POSTE FIXE COURT PF1500C

Immatriculation : PFS0482
 Année : 2019
 Poids : 2800kg
 Compteur horaire : 623 heures
 Puissance : 5,5kW
 Côté armoire électrique : gauche
 Côté alimentation électrique : gauche

Options : Peinture (RAL au choix), Lève Conteneur, Trémie, capot de trémie, caisson



Voir en ligne

COMPACTEURS POSTE FIXE COURT PF1500C

Immatriculation : PFS0484
 Année : 2019
 Poids : 2800kg
 Compteur horaire : 623 heures
 Côté armoire électrique : droit
 Côté alimentation électrique : droit

Options : Peinture (RAL au choix), Lève Conteneur, Trémie, capot de trémie, caisson



Voir en ligne

DISPONIBILITÉS PARCS

LOCATION / OCCASION

À reconditionner, à repeindre



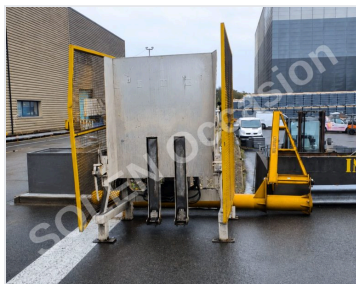
GAMME MATÉRIEL

TYPE & CARACTÉRISTIQUES TECHNIQUES

LÈVES CONTENEURS

TYPES DE DÉCHETS

Cartons tous types, papiers, plastiques, DIB...



LÈVE CONTENEUR (LC)

Immatriculation : LCS0219

Année : 2016



Voir en ligne

LÈVES CONTENEURS

Immatriculation : LCD0601404C

Année : 2014

Poids : 700kg

Niveau sonore : 70dB

Charge maxi : 400 kg



Voir en ligne

CAISSONS

TYPES DE DÉCHETS

Cartons tous types, papiers, plastiques, DIB...



CAISSON 30M3

Volume : 30m3

Année : 2023



Voir en ligne

CAISSON 30M3

Volume : 30m3

Année : 2023

Numéro de série : CC0303

Poids à vide : 2950kg

Longueur utile : 6450mm

Charge maximale admissible : 10T



Voir en ligne

DISPONIBILITÉS PARCS

LOCATION / OCCASION

À reconditionner, à repeindre



GAMME MATÉRIEL

TYPE & CARACTÉRISTIQUES TECHNIQUES

CAISSONS

TYPES DE DÉCHETS

Cartons tous types, papiers, plastiques, DIB...

**CAISSON 30M3**

Volume : 30m3

Année : 2023

Numéro de série : CC0302

Poids à vide : 2950kg

Longueur utile : 6450mm



Voir en ligne

**CAISSON 30M3**

Volume : 30m3



Voir en ligne

DISPONIBILITÉS PARCS

LOCATION / OCCASION

À réviser et nettoyer



GAMME MATÉRIEL

TYPE & CARACTÉRISTIQUES TECHNIQUES

PRESSES À BALLES VERTICALES

TYPES DE DÉCHETS

Cartons tous types, films plastique



PRESSES À BALLES VERTICALES 300K

Immatriculation : PVS0406

Année : 2024

Poids : 1525 kg

Puissance moteur : 3 kW - Alimentation : 400V Triphasé - 50 Hz - 16A

Force de compactage : 30T

Dimensions (longueur x profondeur x hauteur) : 1870 x 1165 x 2980 mm

Ouverture de porte : latérale

Dimensions ouverture de chargement : 1250 x 600 mm

Côté armoire électrique : gauche - Côté alimentation électrique : gauche

Dimensions des balles : 1250 x 900 x 850 mm



Voir en ligne



PRESSES À BALLES VERTICALES 300K

Immatriculation : PVS0340

Année : 2024

Poids : 1525 kg

Puissance moteur : 3 kW - Alimentation : 400V Triphasé - 50 Hz - 16A

Force de compactage : 30T

Dimensions (longueur x profondeur x hauteur) : 1870 x 1165 x 2980 mm

Ouverture de porte : latérale

Dimensions ouverture de chargement : 1250 x 600 mm

Côté armoire électrique : gauche - Côté alimentation électrique : gauche

Dimensions des balles : 1250 x 900 x 850 mm



Voir en ligne

Exclusivité Location



PRESSES À BALLES VERTICALES 300K

Immatriculation : PVS0294

Année : 2023

Poids : 1525 kg

Puissance moteur : 3 kW - Alimentation : 400V Triphasé - 50 Hz - 16A

Force de compactage : 30T

Dimensions (longueur x profondeur x hauteur) : 1870 x 1165 x 2980 mm

Ouverture de porte : latérale

Dimensions ouverture de chargement : 1250 x 600 mm

Côté armoire électrique : gauche - Côté alimentation électrique : gauche

Dimensions des balles : 1250 x 900 x 850 mm



Voir en ligne



PRESSES À BALLES VERTICALES 40K

Immatriculation : 0001

Année : 2021

Poids : 490 kg

Puissance moteur : 1,5 kW - 400V - TRI - 3,5A

Force de compactage : 5T

Dimensions (longueur x profondeur x hauteur) : 1120 x 724 x 2235 mm

Ouverture de porte : latérale

Côté armoire électrique : gauche - Côté alimentation électrique : droit

Dimensions des balles : 750 x 550 x 650 mm

Poids de balle carton : 30-40 kg



Voir en ligne

DISPONIBILITÉS PARCS

LOCATION / OCCASION

À réviser et nettoyer



GAMME MATÉRIEL

TYPE & CARACTÉRISTIQUES TECHNIQUES

PRESSES À BALLES VERTICALES

TYPES DE DÉCHETS

Cartons tous types, films plastique



PRESSES À BALLES VERTICALES 500K

Immatriculation : PVS0086

Année : 2020

Poids : 1940 kg

Puissance : 7,5kW

Côté coffret de commande : droite (face presse)

Côté armoire électrique : droite (face presse)

Côté alimentation électrique : droite (face presse)

Poids des balles : 500 kg



Voir en ligne



PRESSES À BALLES VERTICALES 500K

Immatriculation : PVS0285

Année : 2023

Poids : 1700 kg

Dimensions (longueur x profondeur x Hauteur) : 1850 x 120 x 3220 mm

Puissance : 400V Triphasé - 7,5kW

Force : 50 Tonnes

Côté armoire électrique : gauche (face presse)

Côté alimentation électrique : gauche (face presse)



Voir en ligne



PRESSES À BALLES VERTICALES 50K

Immatriculation : PBD427849

Année : 2020

Poids : 300kg

Puissance moteur : 1,5kW

Poids de balles : 50 à 60kg selon matières

Ouverture de chargement : 770 x 460mm

Ouverture de porte de chargement : latérale

Dimensions (L x l x h) : 975 x 715 x 1985 mm

Alimentation : 1 x 230V - 50Hz - 10A

Force de compactage : 4 tonnes



Voir en ligne

Exclusivité Location



PRESSES À BALLES VERTICALES DL302

Immatriculation : 31314012

Année : 2012

Poids : 1650 kg

Alimentation : Tri 380V / 3kW

Dimensions (longueur x largeur x hauteur) : 1850 x 1170 x 2070 cm

Force de compactage : 30 tonnes

Poids de balles : 300kg (selon matières)

Dimensions des balles (largeur x profondeur x hauteur) : 1200 x 850 x 1200mm

Ouverture de porte de chargement : latérale

Côté armoire de commande : gauche (face presse)



Voir en ligne

DISPONIBILITÉS PARCS

LOCATION / OCCASION

À réviser et nettoyer



GAMME MATÉRIEL

TYPE & CARACTÉRISTIQUES TECHNIQUES

PRESSES À BALLES VERTICALES

TYPES DE DÉCHETS

Cartons tous types, films plastique



PRESSE À BALLES VERTICALE HSM 1160

Immatriculation : 2701003292

Poids : 2294 kg

Année : 2006

Compteur horaire : 84 heures

Alimentation : 400V - 50Hz

Puissance moteur : 7,5kW

Dimensions ouverture de chargement : 1195 x 650mm

Ouverture de porte de chargement (haute) : latérale

Dimensions de balle (Largeur x Profondeur x Hauteur) : 1200 x 1100 x 1200 mm

Poids de balles : 550kg



Voir en ligne



PRESSES À BALLES VERTICALES ORWAK 3410

Immatriculation : 107803

Année : 08-2012

Poids : 1350 kg

Alimentation : 3x400V - 5060Hz - 4,0kW - 9,8A

Côté armoire de commande : droite (face presse)

Côté alimentation électrique : droite (face presse)



Voir en ligne

Exclusivité Location



PRESSES À BALLES VERTICALES ORWAK 3420

Immatriculation : 134063

Année : 01-2018

Poids : 1080 kg

Dimensions (Lxlxh) : 1775 x 995 x 2380 mm

Ouverture de chargement : 1200 x 520 mm

Alimentation : 3X400V - 50 Hz - 4,6kW - 9 A

Poids de balle : jusqu'à 400kg pour le carton et 450kg pour le plastique

Dimension des balles (largeur x profondeur x hauteur) : 1200 x 800 x 1150mm

Côté armoire électrique : droit (position face presse)

Poids des balles : 400 kg, 450 kg



Voir en ligne



PRESSES À BALLES VERTICALES ORWAK 3420

Immatriculation : 127733

Année : 01-2017

Poids : 1080 kg

Dimensions (Lxlxh) : 1775 x 995 x 2380 mm

Ouverture de chargement : 1200 x 520 mm

Alimentation : 3X400V - 50 Hz - 4,6kW - 9 A

Poids de balle : jusqu'à 400kg pour le carton et 450kg pour le plastique

Dimension des balles (largeur x profondeur x hauteur) : 1200 x 800 x 1150mm

Côté armoire électrique : droit (position face presse)



Voir en ligne

DISPONIBILITÉS PARCS

LOCATION / OCCASION

À réviser et nettoyer



GAMME MATÉRIEL

TYPE & CARACTÉRISTIQUES TECHNIQUES

PRESSES À BALLES VERTICALES

TYPES DE DÉCHETS

Cartons tous types, films plastique



PRESSE À BALLES VERTICALE PBF 100 200

Immatriculation : 17957

Année : 2018

Dimensions (longueur x largeur x hauteur) : 1466 x 930 x 2360mm

Poids : 1000 kg

Ouverture de chargement : 1050 x 520 mm

Profondeur au sol porte ouverte : 2076mm

Force de compactage : jusqu'à 18 tonnes

Puissance électrique : 4kW - 380V - TRI - 7A

Taille des balles (Largeur x profondeur x hauteur) : 1050 x 750 x 650 mm

Poids de balle carton : 150 à 170 kg



Voir en ligne



PRESSE À BALLES VERTICALE PBF 20 30

Immatriculation : 16769

Année : 2013

Dimensions (longueur x largeur x hauteur) : 700 x 920 x 2253mm

Poids : 390 kg

Ouverture de chargement : 700 x 600mm

Profondeur au sol porte ouverte : 1493mm

Force de compactage : jusqu'à 5 tonnes

Puissance électrique : 1.5kW - 380V - TRI - 3.5A

Taille des balles (Largeur x profondeur x hauteur) : 700 x 500 x 450mm

Poids des balles : 20 à 50kg



Voir en ligne

Exclusivité Location



PRESSE À BALLES VERTICALE PBF 600

Immatriculation : 17838

Dimensions (profondeur x largeur x hauteur) : 1410 x 2287 x 3277mm

Poids : 3200 kg

Ouverture de chargement : 1800 x 700 mm

Surface nécessaire : 3700 x 3500 mm

Force de compactage : jusqu'à 60 tonnes

Puissance électrique : 7.5kW - 380V - TRI - 21A

Taille des balles (Largeur x profondeur x hauteur) : 1800 x 1200 x 1050 mm

Poids de balle carton : 600 à 800 kg



Voir en ligne



PRESSE À BALLES VERTICALE PBF 60120

Immatriculation : 17441

Année : 2016

Force de compactage : jusqu'à 16 tonnes

Puissance électrique : 4 KW - 400 V-TRI - 7A

Taille des balles (Largeur x profondeur x hauteur) : 800 x 750 x 650 mm

Poids de balle carton : De 80 à 120 kg

Poids des balles : 80 kg, 120 kg



Voir en ligne

DISPONIBILITÉS PARCS

LOCATION / OCCASION

À réviser et nettoyer



GAMME MATÉRIEL

TYPE & CARACTÉRISTIQUES TECHNIQUES

PRESSES À BALLES VERTICALES

TYPES DE DÉCHETS

Cartons tous types, films plastique



PRESSE À BALLES VERTICALE 3105

Immatriculation : 101341

Année : 09-2010

Poids de balle : 305kg

Alimentation électrique : 230V - 50/60Hz - 1,1kW - 8,9A

Dimension (largeur x profondeur x hauteur) : 866 x 680 x 1990mm

Profondeur de presse porte ouverte : 1365mm

Hauteur de transport : 1990mm

Ouverture de chargement (largeur x hauteur) : 704 x 458mm

Force de compactage : 1,5 tonnes

Taille des balles (Largeur x profondeur x hauteur) : 700 x 500 x 600mm



Voir en ligne



PRESSE À BALLES VERTICALE 3115

Immatriculation : 113974

Année : 01-2014

Poids de la presse : 380kg

Dimensions (Longueur x profondeur x hauteur) : 940 x 760 x 1990mm

Profondeur porte ouvert : 1535mm

Ouverture de chargement (longueur x hauteur) : 800 x 460 mm

Alimentation électrique : 230V - 50Hz - 1,1kW - 9,8A

Poids de balles : papier/carton : jusqu'à 60kg, plastique : jusqu'à 80kg

Taille de balle (largeur x profondeur x hauteur) : 800 x 600 x 600mm



Voir en ligne



PRESSES À BALLES VERTICALES 3610

Immatriculation : 108129

Année : 2012

Poids : 2300 kg

Compteur horaire : 967

Alimentation : 3x400V - 50/60Hz - 4,0kW - 9,6A

Dimensions (longueur x largeur x hauteur) : 1321 x 1770 x 3566mm

Ouverture de chargement : 1200 x 590mm

Force de compression : 50 tonnes

Taille des balles : Largeur x profondeur x hauteur : 1200 x 900 x 1140 mm

Poids de balles : environ 550 kg



Voir en ligne



PRESSES À BALLES VERTICALES 9020

Immatriculation : 108014

Année : 09-2012

Poids : 1585 kg

Cycles : 19960

Alimentation : 3x400V - 50/60Hz - 3,0kW - 6,3A

Dimensions (longueur x largeur x hauteur) : 2480 x 968 x 2470mm - Ouverture de chargement : 1100 x 700mm

Force de compression : 20 tonnes

Poids de balles : jusqu'à 200kg carton et 300kg plastique

Dimension des balles (Largeur x profondeur x hauteur) : 1100x700x800mm

Poids des balles : 200 kg, 300 kg



Voir en ligne

DISPONIBILITÉS PARCS

LOCATION / OCCASION

À réviser et nettoyer



GAMME MATÉRIEL

TYPE & CARACTÉRISTIQUES TECHNIQUES

PRESSES À BALLE VERTICALES

TYPES DE DÉCHETS

Cartons tous types, films plastique



PRESSES À BALLE VERTICALES 9020

Immatriculation : 122602

Année : 02-2016

Poids : 1585 kg

Compteur horaire : 655h

Alimentation : 3x400V - 50/60Hz - 3,0kW - 6,3A

Force de compression : 20 tonnes

Poids de balles : jusqu'à 200kg carton et 300kg plastique

Dimension des balles (Largeur x profondeur x hauteur) : 1100x700x800mm

Poids des balles : 200 kg, 300 kg



Voir en ligne



PRESSES À BALLE VERTICALES 9020

Immatriculation : 107454

Année : 06-2012

Poids : 1585 kg

Compteur horaire : 1514h

Alimentation : 3x400V - 50/60Hz - 3,0kW - 6,3A

Dimensions (longueur x largeur x hauteur) : 2480 x 968 x 2470mm - Ouverture de chargement : 1100 x 700mm

Force de compression : 20 tonnes

Poids de balles : jusqu'à 200kg carton et 300kg plastique

Dimension des balles (Largeur x profondeur x hauteur) : 1100x700x800mm

Poids des balles : 200 kg, 300 kg



Voir en ligne



PRESSES À BALLE VERTICALES 9020

Immatriculation : 105479

Année : 11-2011

Poids : 1585 kg

Alimentation : 3x400V - 50/60Hz - 3,0kW - 6,3A

Dimensions (longueur x largeur x hauteur) : 2480 x 968 x 2470mm - Ouverture de chargement : 1100 x 700mm

Force de compression : 20 tonnes

Poids de balles : jusqu'à 200kg carton et 300kg plastique

Dimension des balles (Largeur x profondeur x hauteur) : 1100x700x800mm

Poids des balles : 200 kg, 300 kg

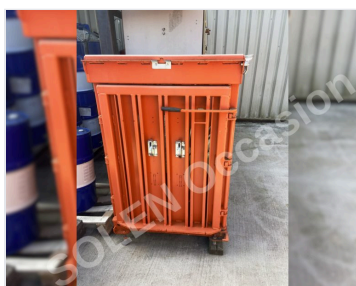


Voir en ligne

BACS SEULS

TYPES DE DÉCHETS

Cartons tous types, films plastiques..



BAC 5070HDC

Numéro de série : 127941

Année : 02-2017

Poids : 247kg

Presse compatible : 5070HDC



Voir en ligne

DISPONIBILITÉS PARCS

LOCATION / OCCASION

À réviser et nettoyer



GAMME MATÉRIEL

TYPE & CARACTÉRISTIQUES TECHNIQUES

BACS SEULS

TYPES DE DÉCHETS

Cartons tous types, films plastiques..



BAC 9020

Presse compatible : Orwak 9020



Voir en ligne

PRESSES MANUELLES

TYPES DE DÉCHETS

Déchets alimentaires, cartons, plastiques, déchets mélangés...



PRESSE MANUELLE HP 25

Immatriculation : 581

Année : 03-2017

Poids : 89kg

Ouverture de chargement : 555x545 mm

Dimensions des balles (longueur x largeur) : 555 x 545mm

Hauteur balle : 500 à 650mm

Poids de balle : 15 à 25kg



Voir en ligne

PRESSES À BALLES RONDES

TYPES DE DÉCHETS

Plastiques, papiers



PRESSE BALLE RONDE OMNIPRESS 800

Immatriculation : RG2405005

Dimensions (longueur x largeur x hauteur) : 1340 x 2000 x 1100mm

Poids : 875kg

Ouverture du conteneur : 800 x 560mm

Alimentation électrique : 400 volts 50 Hz 3 Ph

Puissance du moteur : 3kW

Poids des balles : 40kg



Voir en ligne

Exclusivité Location

PRESSE BALLE RONDE WELGER RV641

Immatriculation : 190203008

Année : 2015

Dimensions (longueur x largeur x hauteur) : 1490 x 900 x 1750mm

Poids : 540 kg

Alimentation électrique : 3x400V - 50Hz - 16A - 2,2kW

Poids de balle : Jusqu'à 30kg



Voir en ligne

DISPONIBILITÉS PARCS

LOCATION / OCCASION

À réviser et nettoyer



GAMME MATÉRIEL

TYPE & CARACTÉRISTIQUES TECHNIQUES

PRESSES AUTOMATIQUES - SAC

TYPES DE DÉCHETS

Déchets alimentaires, emballages cartons, plastiques



PRESSES AUTOMATIQUES - SAC

Immatriculation : 113113

Année : 12-2013

Poids : 112 kg

Alimentation : 100-240V; 50/60Hz; 5,0A



Voir en ligne

PRESSES AUTOMATIQUES - SAC TOM

Immatriculation : 118936

Année : 11-2015

Poids : 112kg

Dimensions (largeur x profondeur x hauteur) : 600 x 670 x 1445 mm

Alimentation électrique : 100-240V - 50/60Hz - 5,0A



Voir en ligne

DIGESTEURS

TYPES DE DÉCHETS

Déchets alimentaires

DIGESTEUR DE BIODÉCHETS 20KG

Numéro de série : 201706006

Année : 06-2017

Poids : 295 kg

Type : EMK 20M

Quantité de biodéchets : 20kg/jour

Version : manuelle

Dimensions : 915 x 870 x 1125 mm

Alimentation électrique : 220V , 1 phase, 50/60Hz; 7A



Voir en ligne

DIGESTEUR DE BIODÉCHETS 20KG

Numéro de série : 201706007

Année : 06-2017

Poids : 295 kg

Type : EMK 20M

Quantité de biodéchets : 20kg/jour

Version : manuelle

Dimensions : 915 x 870 x 1125 mm

Alimentation électrique : 220V , 1 phase, 50/60Hz; 7A



Voir en ligne

Exclusivité Location

DISPONIBILITÉS PARCS

LOCATION / OCCASION

À réviser et nettoyer



GAMME MATÉRIEL

TYPE & CARACTÉRISTIQUES TECHNIQUES

DIGESTEURS

TYPES DE DÉCHETS

Déchets alimentaires



DIGESTEUR DE BIODÉCHETS DG200

Numéro de série : 19728

Année : 2025

Poids : 1100 kg

Type : DG200

Quantité de biodéchets : 200kg/jour

Alimentation électrique : Triphasé + neutre + terre - 380V/415V - 50/60Hz

Consommation moyenne : 6,5 kWh

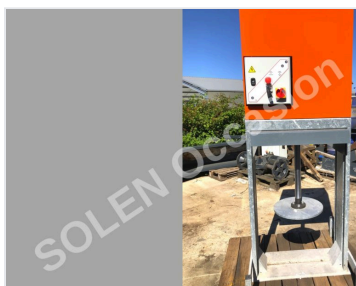


Voir en ligne

TASSEURS DE BAC

TYPES DE DÉCHETS

Films plastique, cartons, déchets ménagers en sacs



TASSEUR DE BACS

Immatriculation : 17654

Année : 2016

Poids : 185 kg

Hauteur : 1960 mm

Largeur : 800 mm

Force de compactage : 2,3 tonnes

Puissance : 1.1 kW / 220 Mono / 16A



Voir en ligne

TASSEUR BAC TEC 600

Type : TEC600

N° de série : 17757

Année : 2017

Châssis : galvanisé à chaud



Voir en ligne

TASSEUR BAC TEC 600

Type : TEC 660 / 750 L

N° de série : 17282

Année : 2015

Conteneurs compatibles : 660L ou 750L

Alimentation : monophasé 220V

Châssis : galvanisé à chaud



Voir en ligne

DISPONIBILITÉS PARCS

LOCATION / OCCASION

À réviser et nettoyer



GAMME MATÉRIEL

TYPE & CARACTÉRISTIQUES TECHNIQUES

TASSEURS DE BAC

TYPES DE DÉCHETS

Films plastique, cartons, déchets ménagers en sacs



TASSEUR BAC TEC 600

Immatriculation : 17436
 Année : 2016
 Poids : 360 kg
 Hauteur : 2083mm
 Force de compactage : 2,3 tonnes
 Conteneurs compatibles : 660L ou 750L
 Châssis : galvanisé à chaud



Voir en ligne



TASSEUR TRI 3X240L

Type : 011372
 Immatriculation : 13
 Année : 2002
 Nombre d'emplacement : trois bacs
 Volume de conteneur adapté : 240L ou 340L



Voir en ligne



TASSEUR TST 240L

Numéro de série : 17586
 Année : 2021
 Dimensions (L x l x h) : 792 x 1200 x 1940 mm
 Poids : 185kg
 Force de compactage : 2,3 tonnes
 Bacs compatibles : 120 litres 240 litres ou 340 litres
 Alimentation électrique : 220 monophasé - 16A



Voir en ligne



TASSEUR TST 240L

Numéro de série : 18734
 Année : 2021
 Dimensions (L x l x h) : 792 x 1200 x 1940 mm
 Poids : 185kg
 Force de compactage : 2,3 tonnes
 Bacs compatibles : 120 litres 240 litres ou 340 litres
 Alimentation électrique : 220 monophasé - 16A



Voir en ligne

DISPONIBILITÉS PARCS

LOCATION / OCCASION

À réviser et nettoyer



GAMME MATÉRIEL

TYPE & CARACTÉRISTIQUES TECHNIQUES

TASSEURS DE BAC

TYPES DE DÉCHETS

Films plastique, cartons, déchets ménagers en sacs



TASSEUR TST 240L

Numéro de série : 18735

Année : 2021

Dimensions (L x l x h) : 792 x 1200 x 1940 mm

Poids : 185kg

Force de compactage : 2,3 tonnes

Bacs compatibles : 120 litres 240 litres ou 340 litres

Alimentation électrique : 220 monophasé - 16A

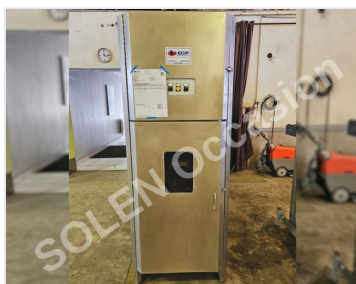


Voir en ligne

TASSEURS DE SAC

TYPES DE DÉCHETS

Films plastique, cartons, déchets ménagers en sacs



COMPACTEUR EN SAC PLOWBEL 120 HI

Immatriculation : 17835

Année : 2017

Poids : 350 kg

Dimensions (Longueur x largeur x hauteur) : 754 x 614 x 1980mm

Force de compactage : 9 tonnes

Capacité de la cuve : 120L

Puissance : 2,2kW - 400V - Tri - 6A



Voir en ligne

COMPACTEUR EN SAC PLOWBEL 120 HI

Immatriculation : 17935

Année : 2018

Poids : 350 kg

Dimensions (Longueur x largeur x hauteur) : 754 x 614 x 1980mm

Force de compactage : 9 tonnes

Capacité de la cuve : 120L

Puissance : 2,2kW - 400V - Tri - 6A



Voir en ligne

COMPACTEUR EN SAC PLOWBEL 120 HI

Immatriculation : 18043

Année : 2019

Poids : 350 kg

Dimensions (Longueur x largeur x hauteur) : 754 x 614 x 1980mm

Force de compactage : 9 tonnes

Capacité de la cuve : 120L

Puissance : 2,2kW - 400V - Tri - 6A



Voir en ligne

DISPONIBILITÉS PARCS

LOCATION / OCCASION

À réviser et nettoyer



Page 23

GAMME MATÉRIEL

TYPE & CARACTÉRISTIQUES TECHNIQUES

TASSEURS DE SAC

TYPES DE DÉCHETS

Films plastique, cartons, déchets ménagers en sacs



COMPACTEUR EN SAC PLOWBEL 120 HI

Immatriculation : 17710

Année : 2017

Poids : 350 kg

Dimensions (Longueur x largeur x hauteur) : 754 x 614 x 1980mm

Force de compactage : 9 tonnes

Capacité de la cuve : 120L

Puissance : 2,2kW - 400V - Tri - 6A



Voir en ligne

BROYEURS

TYPES DE DÉCHETS

Cartons, plastiques



DOUBLE BROYEUR 2 X 3 À 9.2 KW 660 L

Immatriculation : 17371

Année : 2016

Poids : 1650 kg

Puissance moteur : 2x9.2Kw soit 18,5 kW - 400 V Tri

Type de conteneur : 660L



Voir en ligne



BROYEUR P55

Numéro de série : 14740

Année : 2007

Puissance : 5.5kW (15CV) – 400V – 3 phases + T

Volume de la cage : 660 L



Voir en ligne



BROYEUR P55

Numéro de série : 14660

Dimensions de la cage (L x l x H) : 1550 x 1040 x 1265 mm

Hauteur trémie + bloc : 1031 mm

Volume de la cage : 660 L



Voir en ligne

DISPONIBILITÉS PARCS

LOCATION / OCCASION

À réviser et nettoyer



Page 24

GAMME MATÉRIEL

TYPE & CARACTÉRISTIQUES TECHNIQUES

COMPACTEURS POLYSTYRÈNE

TYPES DE DÉCHETS

Polyéthylène expansé, polypropylène expansé, polystyrène expansé, polystyrène extrudé, polystyrène pur



COMPACTEURS POLYSTYRÈNE RUNI

Type : SK240

Marque : RUNI

Immatriculation : 502

Côté armoire électrique : droit (face matériel)

Dimensions (L x l x h) : 4269 x 1200 x 2183 mm

Dimensions ouverture de chargement : 800 x 434 mm

Poids : 1 000kg

Alimentation électrique : 3x400V, 50Hz, 32A

Capacité horaire : 75kg/heure

Options : Pré-broyeur 1,1 kW



Voir en ligne



COMPACTEURS POLYSTYRÈNE RUNI

Type : SK200

Marque : RUNI

Version : automatique

Immatriculation : B133

Année : 2016

Compteur horaire : 207h

Côté armoire électrique : droit (face matériel)

Côté alimentation électrique : gauche (face matériel)

Mode de chargement : manuel

Dimensions ouverture de chargement : 750 x 420 mm



Voir en ligne



COMPACTEURS POLYSTYRÈNE RUNI

Type : SK200

Marque : RUNI

Version : automatique

Immatriculation : B134

Année : 2016

Compteur horaire : 531

Côté armoire électrique : droit (face matériel)

Côté alimentation électrique : gauche (face matériel)

Mode de chargement : manuel

Dimensions ouverture de chargement : 750 x 420 mm



Voir en ligne



COMPACTEUR POLYSTYRÈNE RUNI SK200

Immatriculation : B175

Année : 2018

Alimentation électrique : 3x400V, 50Hz, 32A

Mode de chargement : manuel depuis le sol

Version : manuelle

Matière à réduire : caisses polystyrène



Voir en ligne

DISPONIBILITÉS PARCS

LOCATION / OCCASION

À réviser et nettoyer



GAMME MATÉRIEL

TYPE & CARACTÉRISTIQUES TECHNIQUES

COMPACTEURS POLYSTYRÈNE

TYPES DE DÉCHETS

Polyéthylène expansé, polypropylène expansé, polystyrène expansé, polystyrène extrudé, polystyrène pur



COMPACTEURS POLYSTYRÈNE SK200M RUNI

Immatriculation : B328
 Année : 2022
 Alimentation électrique : 3x400V, 50Hz, 32A
 Mode de chargement : manuel depuis le sol
 Version : manuelle
 Matière à réduire : caisses polystyrène



Voir en ligne

Exclusivité Location

DEWATERING

TYPES DE DÉCHETS

Déchets conditionnés de produits humides (bouteilles, briques, yaourts, pots...)



DEWATERING RUNI SK370 DEWATERING

Immatriculation : 1716
 Année : 2016
 Compteur horaire : 63



Voir en ligne

ROTOS COMPACTEURS - SACS

TYPES DE DÉCHETS

Cartons tous types, palettes, plastique, papiers, emballages...



ROTOS COMPACTEURS - SACS 1400 E BERGMAN

Immatriculation : 05-BE011001-14
 Année : 05/2014
 Poids : 1150 kg
 Dimensions (largeur x profondeur x hauteur) : 1200 x 1707 x 2580 mm
 Alimentation : 400V - 50Hz - 3kW - 12A
 Niveau sonore : 53 dB



Voir en ligne

ROTOS COMPACTEURS - SACS 1400 E BERGMANN

Immatriculation : 04-BE021845-22
 Année : 04-2022
 Poids : 1130 kg
 Dimensions (largeur x profondeur x hauteur) : 2345 x 1330 x 2447 mm
 Alimentation : 400V Triphasé + N - 50 Hz - 3x16A
 Niveau sonore : 59 dB
 Type de sac : 1400 Litres



Voir en ligne

Exclusivité Location

DISPONIBILITÉS PARCS

LOCATION / OCCASION

À réviser et nettoyer



GAMME MATÉRIEL

TYPE & CARACTÉRISTIQUES TECHNIQUES

ROTOS COMPACTEURS - SACS

TYPES DE DÉCHETS

Cartons tous types, palettes, plastique, papiers, emballages...



ROTOS COMPACTEURS - SACS 1400 E BERGMANN

Immatriculation : 04-BE021846-22

Année : 04-2022

Poids : 1130 kg

Dimensions (largeur x profondeur x hauteur) : 2345 x 1330 x 2447 mm

Alimentation : 400V Triphasé + N - 50 Hz - 3x16A

Niveau sonore : 59 dB

Type de sac : 1400 Litres



Voir en ligne

Exclusivité Location



ROTOS COMPACTEURS - SACS 1400 E BERGMANN

Immatriculation : 04-BE021848-22

Année : 04-2022

Poids : 1130 kg

Dimensions (largeur x profondeur x hauteur) : 2345 x 1330 x 2447 mm

Alimentation : 400V Triphasé + N - 50 Hz - 3x16A

Niveau sonore : 59 dB

Type de sac : 1400 Litres



Voir en ligne

Exclusivité Location



ROTOS COMPACTEURS - SACS 1400 E BERGMANN

Immatriculation : 09-BE012602-17

Année : 09-2017

Compteur horaire : 3409

Poids : 1130 kg

Dimensions (longueur x largeur x hauteur) : 1900 x 2100 x 2580 mm

Alimentation : 400V - 3 ph + N - 50Hz -3kW - 16A

Niveau sonore : 59 dB

Type de sac : 1400 Litres



Voir en ligne



ROTOS COMPACTEURS - SACS 1400 E BERGMANN - 8

Immatriculation : 06-BE011021-15

Année : 06-2015

Poids : 1150 kg

Compteur horaire : 10752

Dimensions (longueur x largeur x hauteur) : 1900 x 2073 x 2580 mm

Alimentation : 400V - 50Hz - 3kW - 16A

Niveau sonore : 53 dB

Type de sac : 1400 Litres



Voir en ligne

DISPONIBILITÉS PARCS

LOCATION / OCCASION

À réviser et nettoyer



GAMME MATÉRIEL

TYPE & CARACTÉRISTIQUES TECHNIQUES

ROTOS COMPACTEURS - BACS

TYPES DE DÉCHETS

Cartons tous types, palettes, déchets en mélange, plastique, papiers, emballages...



ROTOS COMPACTEURS - BACS APS 1100 E BERGMANN

Immatriculation : 10-BE007047-10

Année : 10-2010

Poids : 1040kg

Dimensions (largeur x profondeur x hauteur) : 1450 x 1727 x 2580 mm

Alimentation : 380V- 50Hz - 2,2kW - 5,1A

Niveau sonore : 65 dB

Type de Bac : 1000 Litres



Voir en ligne



ROTOS COMPACTEURS - BACS 1100 E BERGMANN

Immatriculation : 10-BE009488-12

Année : 10-2012

Poids : 980 kg

Alimentation : 400V - 50Hz - 2kW - 5,0A

Dimensions (largeur x profondeur x hauteur) : 1450 x 1727 x 2580 mm

Niveau sonore : 55 dB

Type de Bac : 1000 Litres



Voir en ligne